

Un MFP todo en uno con escáner a color A3,  
modo dúplex y servicios en red.



### 3-en-1 Rendimiento

El AR-6020D cuenta con las tres funciones esenciales para el trabajo, el copiado, la impresión y el escaneo en red a color, en una unidad fiable.

### Dúplex incorporado

El AR-6020D cuenta con la función dúplex, que permite hacer la impresión y el escaneo a dos caras más eficiente y mejora los costos. Con un RSPF opcional garantiza una alimentación de documentos más eficiente

### RED

El AR-6020D puede trabajar los servicios de impresión y el escaneo en red a color de manera TWAIN para los grupos de trabajo y se puede actualizar mediante este medio

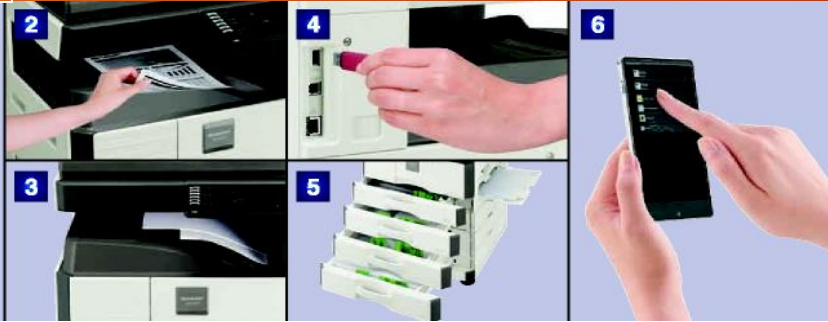


Copia

Impresión

Escáner

Red (Opt.)



## 2 Panel amigable

Un panel diseñado para ser operado de la manera fácil y sencilla, con el acceso a las funciones para un mejor desempeño de cualquier trabajo de oficina. El panel LED cuenta con funciones principales para alertar al usuario de su estado del MFP.

## 2 Modulo Dúplex integrado y RSPF opcional

El AR-6020D puede realizar copias e impresiones a doble cara, utilizando el modulo dúplex, agregando el RSPF de 100 originales opcional, (**reversing single pass feeder**) se asegura una alimentación de los documentos de manera eficiente.

## 5 Una variedad de funciones en copiado

El AR-6020D viene con una serie de funciones que hacen que la copia sea eficiente: ID Card Copy (para copiar fácilmente las dos caras de una tarjeta en una sola página), Rotación, Ordena Desplazamiento de márgenes, Borde / Borrar centro, 2-en-1, 4-en-1, y más.

## 4 Escáner a color hasta tamaño A3

El AR-6020D funciona como un escáner A3 a todo color. Button Manager \* hace que sea fácil para escanear imágenes para Microsoft® Word, e-mail, OCR, y otras aplicaciones. El software opcional Sharpdesk permite una gestión eficiente de los documentos escaneados y archivos creados en PC. También cuenta con la opción de ID-Card Scan \*. Y el kit de expansión AR-NB7 tarjeta de red opcional proporciona una función escanear a un dispositivo de memoria USB, así como una función de red TWAIN para escanear de forma remota desde PCs en red.

\* No se puede utilizar en MFP si está equipado con AR-NB7.

## 5 Gran capacidad de papel

El AR-6020D viene con una bandeja de papel de 250 hojas y una bandeja manual de la alimentación de 100 hojas, también puede agregar bandejas de papel de 500 hojas adicionales para una capacidad total de papel de **1.850 hojas**.

## 6 Sharpdesk Mobile\*

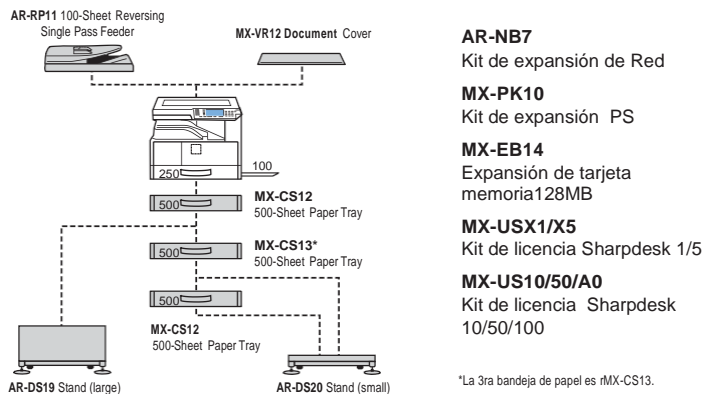
Sharpdesk Mobile es una aplicación para impresión / escaneo móvil. Con Sharpdesk Mobile, los usuarios pueden importar documentos escaneados desde AR-6020D a sus dispositivos móviles para obtener una vista previa. Los archivos en un dispositivo móvil se pueden imprimir y pueden ser enviados como adjuntos de correo electrónico, o utilizado en otras aplicaciones.

\* AR-6020D debe estar conectado a un enrutador de LAN inalámbrica y tienen la opción AR-NB7 instalado. Para imprimir archivos PDF, la opción MX-PK10 también debe estar instalado.

## Otras características

- Selección automática de papel
- PDL PCL 6 y emulación PostScript® 3™
- Cambio Automático de Bandeja

## Configuración



\*La 3ra bandeja de papel es rMX-CS13.

## Especificaciones

AR-6020D	
<b>GENERAL</b>	
Tipo	Escritorio
Velocidad (max.) <sup>1</sup>	23 ppm
Medidas de papel	Max. A3 (11" x 17"), min. A6 (5 1/2" x 8 1/2") <sup>2</sup>
Cap. De papel	Std.: 350 hojas Max.: 1,850 hojas
Primera copia <sup>3</sup>	6.4 segundos para A4 (6.5 segundos para 8 1/2" x 11")
Tiempo de calentamiento <sup>4</sup>	25 segundos
Memoria RAM	Std.: 64MB Max.: 192MB
Requisitos de energía	Voltaje local nominal A/C ±10%, 50/60 Hz
Consumo de energía	Max. 1.2 kW
Dimensiones (W x D x H) (incluyendo cubierta Docs.)	599 x 612 x 511 mm (23 19/32" x 24 7/16" x 20 1/8")
Peso (aprox.)	27.2 kg (59.9 lbs)
<b>COPIADO</b>	
Originales	Max. A3 (11" x 17")
Copias Continuas	Max. 999 copias
Resolución	600 x 600 dpi
Graduación	256 levels
Rango de Zoom	25% to 400% in 1% incrementos (50% to 200% usando RSPF)
Ampliación <sup>5</sup>	Metric: 25, 50, 70, 81, 86, 100, 115, 122, 141, 200, 400% Inch: 25, 50, 64, 77, 95, 100, 121, 129, 141, 200, 400%
<b>PRINTER</b>	
Interfaz	USB 2.0
Resolución	600 x 600 dpi
OS soportados	Windows Vista®, Windows® 7, Windows® 8, Windows® 8.1
PDL	SPLC (Sharp Printer Language with Compression)
<b>Tarjeta de Red (AR-NB7)</b>	
Memoria	256MB
Interfaz	10Base-T/100Base-TX, USB 2.0
Resolución	600 x 600 dpi
Protocolos de red	TCP/IP
OS <sup>6</sup> soportados	Windows Server® 2003, Windows Server® 2008, Windows Server® 2008 R2, Windows Server® 2012, Windows Server® 2012 R2, Windows Vista®, Windows® 7, Windows® 8, Windows® 8.1, Mac OS X 10.4, 10.5, 10.6, 10.7, 10.8, 10.9
PDL	PCL 6 emulación, PostScript® 3™ emulación <sup>7</sup>
<b>ESCANER A COLOR</b>	
Resolución	Pull scan (vía TWAIN aplicación compatible): 75, 100, 150, 200, 300, 400, 600 dpi; 50 to 9,600 dpi configurado Button Manager: 75, 100, 150, 200, 300, 400, 600 dpi Escaneo a memoria USB <sup>8</sup> : 75, 100, 150, 200, 300, 400,
Formato de Archivos	TIFF, PDF, JPEG <sup>9</sup> , BMP <sup>10</sup>
Protocolos	TWAIN, WIA
Utilidades de escáner	Button Manager <sup>11</sup> , Sharpdesk (opcional)

<sup>1</sup>Tamaño A4 (8 1/2" x 11"), la alimentación por el borde largo. <sup>2</sup>Sólo la alimentación por el borde corto se puede utilizar con A6 (5 1/2" x 8 1/2") de papel. <sup>3</sup> borde largo, alimentación de A4 (8 1/2" x 11") de la bandeja de papel primero. Puede variar dependiendo de las condiciones de funcionamiento y entorno. <sup>4</sup> A la tensión nominal, 23 ° C (73.4 ° F). Puede variar dependiendo de las condiciones de funcionamiento y entorno. <sup>5</sup> relaciones de copiado fijo de 25% y 400%, no se pueden utilizar con RSPF. <sup>6</sup> Mac OS requiere la opción MX-PK10. <sup>7</sup> PostScript 3 requiere la opción MX-PK10. <sup>8</sup> Se requiere la opción AR-NB7. <sup>9</sup> No se puede utilizar con el Administrador de botones. <sup>10</sup> Se puede utilizar con sólo Administrador de botones. <sup>11</sup> No se puede utilizar cuando la impresora multifunción está equipada con AR-NB7.

• Diseño y especificaciones están sujetas a cambios sin previo aviso.  
• PCL es una marca comercial registrada de Hewlett-Packard Company. PostScript 3 es una marca comercial registrada o marca comercial de Adobe Systems Incorporated en los EE.UU. y / o otros países. Windows, Windows Server y Windows Vista son marcas registradas de Microsoft Corporation en los EE.UU. y / o otros países. Mac OS es una marca comercial de Apple Inc., registrada en los EE.UU. y otros países. Todos los demás nombres de marcas y nombres de productos pueden ser marcas comerciales o marcas comerciales registradas de sus respectivos propietarios. • The ENERGY STAR logo is a certification mark and may only be used to certify products that have been determined to meet the ENERGY STAR programme requirements. ENERGY STAR is a US registered mark. The ENERGY STAR guidelines apply to products only in the US, the EU, Japan, Canada, Australia, New Zealand, and Taiwan.

Distributed by:

# SHARP

SHARP CORPORATION MEXICO  
Jaime Balmes #8 piso 8, Los Morales Polanco, DF  
[www.sharp.com.mx](http://www.sharp.com.mx)

©SHARP CORPORATION (SEP. 2014)