

SHARP®

SERIE AVANZADA DE SISTEMAS DE DOCUMENTOS A COLOR



MX-3070N MX-3570N MX-4070N

La serie avanzada de sistemas de documentos a color de Sharp proporciona una integración de vanguardia y una potente productividad.

EL NUEVO ESTÁNDAR EN INNOVACIÓN

avanzado

La serie avanzada de sistemas de documentos a color para grupos de trabajo de Sharp MX-3070N, MX-3570N y MX-4070N ofrecen una salida a color asombrosa con una facilidad de uso excepcional. Estos nuevos modelos están diseñados para proporcionarle a los clientes una experiencia intuitiva y sin problemas y la confianza de saber que sus trabajos resultarán bien la primera vez, siempre. La nueva serie avanzada a color se enfoca en la capacidad de operación para el usuario y brinda inspiración debido a las tecnologías para el manejo de imágenes y redes más recientes disponibles hoy en día, todo ello para crear un sistema de documentos que le proporcione la productividad que necesita, con el desempeño confiable que desea.

Características clave

- ◆ **Facilidad de uso:** la pantalla táctil personalizable de Sharp ofrece una interfaz gráfica amigable para el usuario con un diseño limpio, modo fácil simplificado y guía de operación integrada
- ◆ **Integración:** equipados con la versión más reciente de la tecnología Sharp OSA® para fácil integración con aplicaciones de red y servicios de nube, estos modelos pueden habilitar capacidades avanzadas para ayudarle a gestionar mejor su flujo de trabajo.
- ◆ **Productividad:** un sensor de movimiento integrado y una interfaz gráfica fácil de usar, en combinación con un tiempo de calentamiento de 10 segundos, crean una experiencia de flujo de trabajo prácticamente sin tiempo de espera.

La serie avanzada a color MX-3070N, MX-3570N y MX-4070N ofrece a los clientes funciones multitarea potentes, que les permite realizar rápidamente las tareas del flujo de trabajo siempre cambiante en los ambientes de oficina atareados de hoy en día. Y con las funciones de seguridad de Sharp, líderes en la industria, usted puede tener la tranquilidad de que su propiedad intelectual está protegida desde el primero hasta el último día de operación.



DISEÑO PARA PROPORCIONAR DESEMPEÑO Y PRODUCTIVIDAD



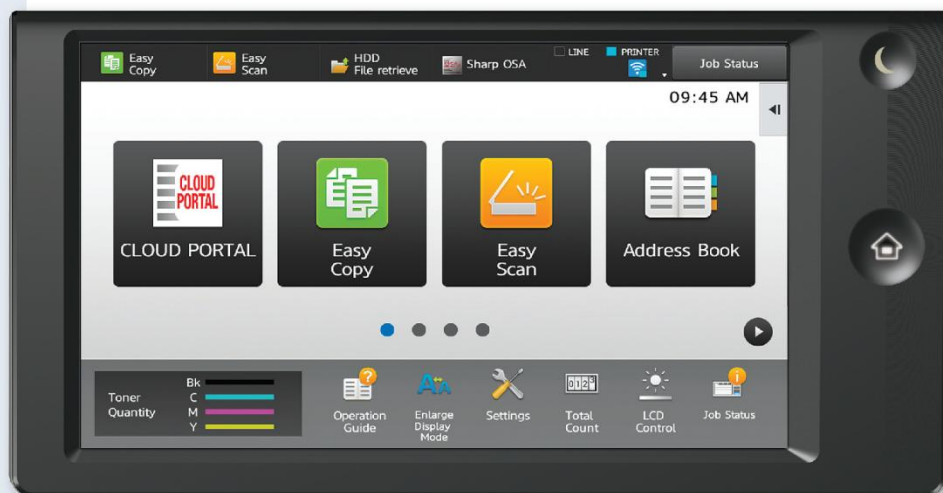
Un diseño avanzado con capacidad multifuncional le permite atender las necesidades de documentos del mañana, hoy.

- ◆ El **sensor de movimiento** automático activa la máquina, y está lista en 10 segundos.
- ◆ El **teclado retráctil** incorporado simplifica la entrada de direcciones de correo electrónico y líneas de asunto, así como las tareas de escaneo repetitivas y la autenticación de usuarios.
- ◆ La **pantalla táctil personalizable** de 10.1" (medidas diagonalmente) con un diseño limpio permite un fácil acceso a las características y funciones al configurar trabajos.

FÁCIL DE USAR

INTEGRACIÓN Y CAPACIDAD
INALÁMBRICA MEJORADAS

PRODUCTIVIDAD VERSÁTIL



- ◆ El **sistema de consistencia de color** de Sharp con control de procesamiento de imágenes de última generación, proporciona una salida a color de alta calidad y mantiene balance de color y densidad de tóner óptimos página tras página.
- ◆ **Aplicaciones en nube populares** de fácil acceso, incluyendo Microsoft® OneDrive™, SharePoint® Online y Google Drive™ con las funciones de conexión a nube de Sharp
- ◆ **Cloud Portal Office**, un servicio de administración de contenido de Sharp para almacenar y compartir documentos escaneados y otros archivos electrónicos, ayuda a mantener a todo su equipo conectado.
- ◆ La **plataforma de seguridad estándar** incluye cifrado de 256 bits, sobre escritura de datos de hasta 10 veces y una función de fin de arrendamiento que borra todos los datos e información personal al cambiar el equipo.
- ◆ El **alimentador de documentos dúplex de 150 hojas** escanea ambas caras de un documento en un solo paso a velocidades de hasta **200 imágenes por minuto (ipm)**, con un menor tiempo de uso del alimentador y sus originales, lo cual le da más tiempo para ocuparlo en otras tareas.
- ◆ La función de **PDF Compacto** reduce considerablemente el tamaño del archivo de los documentos escaneados a color cambiados, lo cual tiene como resultado una reducción en el tráfico de red y un uso más eficiente del almacenamiento en el disco y nube.
- ◆ El sistema de manejo de papel flexible soporta medios de hasta **110 lb. cover (300 gsm)** y hasta **12" x 18"** a través de las bandejas de papel, permitiéndole imprimir una amplia variedad de medios



Proporciona hasta seis fuentes de papel con charolas para papel en tándem divididos de 550 + 2,100 hojas y un gabinete de gran capacidad de 3,000 hojas (opcional).



FUNCIONALIDAD AVANZADA – DISEÑO INTUITIVO



La pantalla de Copia Fácil ofrece la configuración usada con más frecuencia.



La pantalla de Copia Estándar ofrece funciones más avanzadas.



Interfaz de red inalámbrica incorporada para escaneo e impresión convenientes desde dispositivos móviles

Desde el manejo de papel hasta conexión a redes, la serie avanzada a color MX-3070N, MX-3570N, y MX-4070N superará sus expectativas.

Operación sencilla e intuitiva

Desde las funciones de copia más básicas, hasta los trabajos de escaneo más complejos, la serie avanzada a color las realizará con facilidad y eficiencia. Camine hasta el panel de control y la máquina detectará que se aproxima y **se activará automáticamente**. Sólo segundos después de poner sus originales en el alimentador y seleccionar los ajustes, está lista para imprimir. Use uno de los **modos fáciles** para una operación rápida y sencilla, con las funciones básicas mostradas en claves e **íconos grandes y etiquetados claramente**. Y para funciones más avanzadas, sólo toque el botón "Detalles" – es así de fácil.

Un dispositivo "bien conectado"

Conectar una impresora multifuncional (MFP) a su red inalámbrica y acceder a ella desde dispositivos móviles nunca ha sido tan fácil con las funciones de red inalámbrica estándar de la serie avanzada a color. Imprima o escanee a servicios de nube populares como **Microsoft OneDrive, SharePoint Online y GoogleDrive** con las funciones de **Cloud Connect** de Sharp. La compatibilidad con el **inicio de sesión único (SSO, Single Sign-On)** para acceder a estos servicios hace las operaciones de escaneo a carpeta y escaneo a correo electrónico más sencillas que nunca. Incluso imprimir desde su escritorio es más fácil con la función de **liberación de impresión sin servidor**. Envíe fácilmente un trabajo a un dispositivo e imprímalo en otro, donde sea más conveniente para usted.

La productividad que necesita y el desempeño que desea

Cuando es tiempo de hacer el trabajo, los sistemas de documentos a color de la serie avanzada tienen un desempeño sobresaliente. Escanee rápidamente documentos a velocidades de hasta **200 imágenes por minuto**. El reconocimiento óptico de caracteres (OCR) incorporado puede convertir sus documentos escaneados a formatos **PDF con búsqueda de texto** o **Microsoft Office**, simplificando su flujo de trabajo. Use la función de **engrapado manual** en acabadoras seleccionadas para reengrapar sus originales. **Múltiples opciones de acabado** le dan la salida que requiere, ya sea apilada, engrapada o engrapada a caballo. Incluso hay una función de **engrapado sin grapas** incorporada, que puede unir hasta cinco hojas de papel añadiendo una pinza a la esquina del juego, guardando las grapas normales para juegos más grandes.



MX-4070N mostrado con acabadora interna compacta.



MX-4070N mostrada con acabadora de engrapado a caballo y cartucho de gran capacidad.

La serie avanzada sistemas de documentos a color le proporcionan funcionalidad de alto desempeño adaptable a sus necesidades de negocios.

Características innovadoras

Alimentador dúplex de un solo paso (DSPF)

El alimentador de documentos de doble escaner de 150 hojas escanea ambos lados de un documento en un solo paso.

Escaneo de red avanzado

La función ImageSEND™ de Sharp proporciona distribución con un toque a correo electrónico, carpetas de red, aplicaciones en nube y más.

Pantalla táctil inteligente fácil de usar

El menú estilo tableta proporciona acceso rápido a las características y funciones.

Impresión de alta calidad

La resolución de 1200 x 1200 dpi produce documentos ultranítidos. Los controladores True Adobe® PostScript® 3™ ofrecen un extenso control del trabajo.

Teclado retráctil incorporado

Teclado QWERTY de tamaño completo permite una entrada de datos fácil

Engrapado en línea

Produce documentos de apariencia profesional de hasta 65 páginas engrapados en la esquina o el borde.

Engrapadora manual

La función de engrapado manual facilita reengrapar los originales después de escanear.

Acabadoras de engrapado a caballo

Cree folletos de alta calidad de hasta 80 páginas.

Almacenamiento de documentos incorporado

El sistema de archivo de documentos fácil de usar de Sharp almacena los archivos usados frecuentemente.

Sensor de movimiento

Detecta a los usuarios próximos y activa la máquina del modo de espera, teniéndola lista para usarse en 10 segundos.

Funciones de seguridad mejoradas

Cifrado de datos de 256 bits con sobrescritura de datos hasta 10 veces, así como la conveniente función de Fin de arrendamiento de Sharp.



Sistema de consistencia de color automática

Tecnología de tóner microfino
Proceso de reabastecimiento automático de revelador
Control de proceso en tiempo real

El sistema de consistencia de color de Sharp combina el tóner microfino con el reabastecimiento de revelador y control de proceso de imagen avanzado. Estos procesos ayudan a asegurar que la salida de color siempre tenga el desempeño máximo.

Acabado avanzado

Sharp le da cinco opciones de acabadoras de alto desempeño para darle a sus documentos una apariencia profesional. Elija entre una acabadora interna compacta hasta una acabadora de pie para engrapado a caballete.

Manejo de papel flexible

Las charolas para papel alimentan hasta 12" x 18" y soportan medios de hasta 300 gsm. La capacidad de 550 hojas facilita recargar una carga completa de papel. También hay disponible una charola tándem dividido de alta capacidad.

Cartucho de gran capacidad

La opción de charola de gran capacidad añade 3,000 hojas adicionales de papel para una capacidad total en línea de hasta 6,300 hojas.

COLABORACIÓN MEJORADA PARA FLUJOS DE TRABAJO ESTANDARIZADOS



Escanee y convierta documentos en formatos de archivo populares sin problemas con la función de OCR incorporada de Sharp.



Distribuya y acceda a documentos e imprímalos más fácilmente.



Con la tecnología de liberación de impresión sin servidor, puede imprimir con seguridad un trabajo y liberarlo desde cualquiera de los cinco modelos de la Serie Avanzada a color.

Soluciones de flujo de trabajo potentes le ayudan a trabajar más eficientemente.

Simplifique el manejo de diferentes tipos de archivo con el procesamiento de imágenes inteligentes

Escanee y convierta documentos fácilmente a formatos de archivos populares, incluyendo **Microsoft Word, PowerPoint y Excel**, así como una variedad de **formatos PDF** como PDF con capacidad de búsqueda, PDF cifrado, PDF compacto y otros. También puede imprimir directamente estos mismos tipos de archivo desde unidades de memoria Flash USB, aplicaciones de nube y dispositivos móviles con la tecnología **DirectOffice™** incorporada. ¡Con toda esta flexibilidad, puede realizar sus tareas del flujo de trabajo más rápidamente que nunca!

Distribuya, tenga acceso a los archivos e imprímalos fácilmente

Sharp facilita enviar documentos a los destinos que necesita y va más allá del escaneo en red tradicional con las funciones estándar de **Cloud Connect**. **Escanee documentos** fácilmente a **Microsoft OneDrive, SharePoint Online y Google Drive** sin middleware adicional. También puede imprimir desde estas aplicaciones en nube. Con la capacidad de **inicio de sesión único**, ¡puede acceder a ellas prácticamente sin trabas! Sharp también facilita el **colaborar y compartir documentos** con el servicio de almacenamiento y uso compartido de documentos **Cloud Portal Office**. Capture, indexe y archive documentos de manera fácil y segura.

Escanee e imprima documentos fácilmente desde dispositivos móviles

La serie avanzada de sistemas de documentos a color, facilitan el escanear e imprimir archivos de tabletas y teléfonos inteligentes usando Sharpdesk® Mobile, una aplicación gratuita para descarga disponible para la mayoría de los dispositivos móviles comunes.¹ La Serie Avanzada a color también es compatible con tecnologías móviles populares como **Mopria™**, la **estructura de impresión de Android™** y **Google Cloud Print™**.² Usted puede imprimir localmente desde su dispositivo o descargar archivos desde aplicaciones de nube compatibles. Ya que la serie avanzada a color puede establecer conexiones con dispositivos móviles a través de una **conexión inalámbrica punto a punto**, ¡no hay interferencia con su red corporativa!

Las soluciones de impresión flexibles ayudan a agilizar su productividad en la oficina

La serie avanzada a color incluye los sistemas de impresión **true Adobe® PostScript® 3™** y **PCL® 6** para ayudarle a agilizar todas sus necesidades de salida con exactitud. Para ayudarle a estandarizar sus trabajos, estos equipos con desempeño potente incluyen tecnología de **liberación de impresión sin servidor**, que le permite imprimir de manera segura un trabajo y liberarlo desde hasta cinco modelos de la serie avanzada a color en su red. Y con el servicio de impresión web **Google Cloud Print**, puede imprimir desde computadoras notebook **Chromebook™**, PC y prácticamente desde cualquier lugar.

Simplifique los flujos de trabajo de negocios complejos

La **tecnología Sharp OSA®** puede ayudar a su negocio a maximizar el poder de sus aplicaciones de red, sistemas internos y servicios de nube.³ Automatice fácilmente procesos complejos y elimine tareas redundantes. Cree sus propias integraciones personalizadas o aproveche la cartera creciente de aplicaciones Sharp OSA disponibles de los miembros del Partner Program de Sharp.



¹ Diríjase a www.sharp.com.mx para obtener una lista de dispositivos y sistemas operativos compatibles.

² Disponible a inicios del 2016.

³ Algunas funciones requieren equipo y/o software/servicios opcionales.

HÁGASE CARGO DE MANERA SEGURA Y PROTEGIDA

Gestione su dispositivo, ayude a resguardar sus datos, ayude a proteger su negocio.

Los negocios requieren que los dispositivos en sus redes sean gestionados de forma adecuada y sean monitoreados de cerca para asegurar que sus datos permanezcan protegidos. Para ayudar a lograr esto, la serie avanzada MX-3070N/3570N/4070N ofrece utilidades de administración de dispositivos, capacitación a clientes basados en web y **funciones de seguridad multicapa**.

Con el **Administrador de dispositivos remoto de Sharp (SRDM)***, los administradores pueden tomar el control de las funciones del sistema y simplificar la instalación y administración. El SRDM facilita ver los registros de servicio, conteos de clics, reportes históricos y más. Las alertas de este servicio controlado por eventos le ayudan a monitorear el dispositivo y maximizar el tiempo de actividad. La función de **Panel frontal remoto** permite a los administradores ver y controlar el panel LCD de la máquina desde una PC para solucionar problemas y capacitar a los operadores remotamente. Sharp también ofrece de manera adicional **auditoria de hardware y software para controlar, acceder y rastrear** el uso de cada dispositivo en la red.

Para ayudar a proteger la privacidad de los empleados y la propiedad intelectual, la Serie Avanzada está armada con una variedad de medidas de seguridad, incluyendo funciones como **cifrado de datos, protección de sobrescritura de datos y borrado de datos**. Múltiples **protocolos de seguridad** ayudan a restringir el acceso al dispositivo en operación, y una conveniente función de **Fin de arrendamiento** sobrescribe todos los datos al momento de cambiar el equipo. Los **grupos de autoridad** ayudan a administrar y restringir las funciones específicas de copia, impresión, escaneo y fax para resguardar datos y controlar los costos. La función de **Registro de auditoría del administrador** permite a los administradores rastrear la actividad en el dispositivo. La **Impresión confidencial** y la **Liberación de fax segura** garantizan que los documentos confidenciales se mantengan seguros al requerir que los usuarios ingresen un código NIP para poder imprimirlos.



Estas ofertas de seguridad escalables tienen como objetivo **proteger su propiedad intelectual**, conservar la información confidencial y ayudar a su negocio a cumplir los requisitos regulatorios

**Algunas funciones requieren equipo y/o software opcionales.*



COMPROMISO AMBIENTAL



Un enfoque ambientalmente responsable del diseño de productos

Sharp está comprometida con la sustentabilidad ambiental y responsabilidad corporativa incluyendo planeación, diseño, manufactura, distribución y administración del fin de vida del producto. Para alcanzar estos compromisos, Sharp cumple los Lineamientos para Productos Verdes. Estos lineamientos incluyen diseñar productos que consuman menos energía, usar materiales reciclados, reducir la cantidad de material usado en productos y empaque, y etiquetar el tipo de materiales utilizados. Sharp también busca diseñar productos actualizables, fáciles de reparar, y fáciles de desensamblar para reciclaje.

Los sistemas de documentos MX-3070N/3570N/4070N están calificados para ENERGY STAR® y cumplen con RoHS para restringir el uso de sustancias peligrosas. Estos productos también tienen el valor de TEC más bajo entre los modelos competitivos, al momento de esta impresión. Los MFP de Sharp están registrados ante EPEAT®.



Programa de reciclaje de tóner

Como parte de nuestro compromiso con ayudar a conservar el medio ambiente, Sharp cuenta con un programa de reciclaje y cero desechos para todos los consumibles de Sharp, incluyendo cartuchos, botellas, contenedores de recolección de tóner y unidades de tambor. Para mayor información contacta a tu distribuidor local.

Liderazgo ambiental

Como testimonio de nuestro compromiso con el medio ambiente, Sharp ha ganado varios años consecutivos el Premio Anual a la Excelencia en Diseño de Productos Eficientes Energéticamente de ENERGY STAR. Sharp también ha ganado durante varios años el Premio a la Excelencia SmartWay®, el cual reconoce a las compañías por conservar energía y disminuir las emisiones de gases de invernadero en logística y transporte.

ESPECIFICACIONES DEL MX-3070N/3570N/4070N

Especificaciones principales

MX-3070N/3570N/4070N	Los modelos base incluyen controlador multitarea, DSPF de 150 hojas, sistemas de impresión PCL 6 y Adobe PostScript® 3™, escaneo en red, dúplex automático, 1 cajón de papel de 550 hojas, bandeja de alimentación manual de 100 hojas. Se incluye revelador negro y a color.		
Tipo	Sistema de documentos digital multifunción a color.		
Pantalla	Pantalla inclinable de panel táctil de alta resolución con matriz de puntos a color de 10.1" (medida diagonalmente), 1024 x 600 puntos (W-VGA)		
Funciones	Copia, impresión, impresión en red, escaneo de red, archivo de documentos y fax¹		
Sistema de copia	Transferencia electrostática en seco / Revelador de componente doble / Revelado con cepillo magnético / Tambores OPC / Fusión en banda / Exposición de LED blanco		
Originales	Hojas y documentos encuadrados		
Tamaño máx. de original	11" x 17"		
Tamaño de copia	Min. 5/8" x 8 1/2", Máx. 11" x 17" + 12" x 18"		
Velocidad de copia	30/35/40 ppm ByN/Color (8 1/2" x 11")		
Copia múltiple	Máx. 9.999 copias		
Tiempo de primera copia (segundos)²	MX-3070N	MX-3570N	MX-4070N
	Cristal de exposición	Mono 4.7	Mono 4.7
	Color	6.7	6.7
	DSPF	Mono 7.3	Mono 7.3
	Color	10.0	10.0
Tiempo de calentamiento	10 segundos o menos		
Aumento	25% a 400% en incrementos de 1% (con alimentador de documentos 25% - 200%)		
Alimentación de originales	DSPF de 150 hojas con detección de tamaño original		
Velocidad de escaneo	Copia: hasta 200 ipm (ByN)/106 ipm (Color) Escaneo: hasta 200 ipm (ByN/Color)		
Tamaños de originales	5/2" x 8 1/2", 8 1/2" x 11", 8 1/2" x 11" R, 8 1/2" x 14", 11" x 17"		
Capacidad de papel	Estándar: 650 hojas / Máximo: 6.300 hojas		
Sistema de alimentación de papel	Estándar: (1) charola para papel de 550 hojas (tamaño carta/oficio/doble carta/extra tabloide) y bandeja de alimentación manual de 100 hojas (tamaño carta/oficio/doble carta/extra tabloide/sobre). Opcional: plataforma para papel de uno, dos o tres bandejas (550, 1,100 o 1,650 hojas), cassette para papel en tándem dividido (2,100 hojas carta únicamente) más (1) charola para papel de 550 hojas (tamaño carta/oficio/doble carta, extra tabloide).		
Pesos y tipos de papel	Charolas para papel: 60gr bond a 300gr. cover. Otros tipos de papel incluyen papel sencillo, preimpreso, reciclado, perforado, membreteado y a color. Bandeja de alimentación manual: 59-105gr. bond (papel sencillo), 55-59gr. bond (papel delgado), 105gr. bond-300gr. cover (papel pesado), 65-85gr. bond (sobre Monarch/Com-10), papel con pestañas (carta). También papel con pestañas, papel satinado, preimpreso, perforado, membrete, papel a color y película OHP.		
Dúplex	Copia e impresión dúplex automática estándar		
CPU	Diseño multiprocesador de hasta 1.9 GHz		
Interfaz	Ethernet RJ-45 (10/100/1000 Base-T), USB 2.0: 2 puertos host (delantero y trasero), 1 puerto para dispositivos (trasero), inalámbrica 802.11 a/b/g/n		
Memoria	Estándar 5 GB para copia/impresión (compartida) / Disco duro: 500 GB		
Disco duro	500 GB		
Resolución de copia	Escaneo: 600 x 600 dpi (ByN / Color) Salida de copia: Hasta 1200 x 1200 dpi		
Modos de color	Selección de color automática (ACS), Modo a todo color, Monocromático (ByN)		
Control de exposición	Modos: automático, texto, texto/fotografía, texto/fotografía impresa, fotografía impresa, fotografía mapa, documento de color pálido. Configuración: automático o manual de 9 pasos		
Medios tonos	256 graduaciones / 2 niveles (monocromático)		
Funciones de copia	Escanear una vez e imprimir muchas, clasificación electrónica, apilado desfasado, selección de color automática (ACS), selección de papel automática (APS), selección de aumento automática (AMS), cambio de bandeja automático (ATS), inversión blanco-negro, omisión de páginas en blanco, copia de libro, división de libro, fotografía de credenciales, borrado de centro, centrado, portadas, copia de página doble, borrado de bordes, edición de imágenes, vista previa de imagen, insertar páginas, creación de trabajo, programas de trabajo, desplazamiento de margen, imagen en espejo, originales de tamaños mixtos, ampliación múltiple, conteo de originales, estilo de folleto, copia de prueba, repetir distribución, reservar copia, rotar copia, sello, sello con imagen personalizada, suprimir fondo, copia con pestañas, inserción de papel con pestañas, copia en tándem, modo de ahorro de tóner, insertos de transparencia, marca de agua, toma múltiple 2 en 1 / 4 en 1 / 8 en 1		
Control de cuenta	Hasta 1,000 usuarios. Compatible con autenticación de número de usuario, nombre de usuario / contraseña o nombre de usuario / contraseña LDAP		

Especificaciones principales (continúa)

Capacidad de la bandeja de salida	Bandeja de salida centras (principal): 250 hojas (cara abajo) Separador de trabajos (bandeja superior): 100 hojas (cara abajo) Bandeja de salida derecha: 100 hojas (cara abajo)
Manejo de firmware	Flash ROM con local (USB), capacidad de actualización de red y actualización de firmware 1 a N con SRDM (Administrador de Dispositivos Remoto de Sharp)
Configuración de dispositivo	Administración basada en red / donación con inicio de sesión a nivel de usuario/administrador
Servicio / funciones	Panel remoto frontal, acceso remoto a registros de servicio y conteo de clics
Funciones de accesibilidad	Panel frontal inclinable de posición libre, ajuste de sonido y velocidad de toque de teclas, tecla cóncava, posición libre de alimentador de documentos, programas de trabajo, panel frontal remoto, agarre universal para bandejas de papel, y desactivación de tiempo de espera de pantalla
Normas ambientales	Programa Internacional Energy Star Ver. 2.0, RoHS europeo, Blue Angel (RAL-UZ171)
Alimentación	AC 110-127 VAC, 60 Hz, 12 Amps
Consumo de energía	1.44 kW o menos
Peso	Aproximadamente 87kg.
Dimensiones	Aproximadamente 24" (An) x 26" (Pr) x 33" (Al)
Sistema de impresión en red	
PDL	Compatible con PCL® 6 estándar, PostScript® 3™
Resolución	1200 x 1200 dpi
Velocidad de impresión	30/35/40 páginas por minuto (8 1/2" x 11")
Controladores de impresión	Windows Server® 2008, Windows Server 2008 x64, Windows Vista®, Windows Vista x64, Windows 7, Windows 7 x64, Windows 8.1, Windows 8.1 x64, Windows Server 2012 x64, Windows 10, Windows PPD, MAC OS® (incluyendo 10.4 a 10.10), todos los PPD MAC
Funciones	Configuración automática, liberación de impresión sin servidor, impresión de fuente de código de barras, impresión de copia al carbón, insertos de capítulo, configuración de ajustes de color, modo de color, impresión confidencial, impresión continua, registro de imagen personalizada, portada/última página/otra página diferente, control de documentos, archivo de documentos, impresión dúplex, clasificación electrónica, doblado, sobreposición de formularios, impresión de patrón oculto, rotación de imagen, sello de imagen, tipo de imagen, impresión de alimentación manual de trabajo, retención de trabajo, impresión de diseño, desplazamiento de margen, folleto múltiple, impresión en tándem de red, impresión N-up, apilado desfasado, intercalado de página, estilo folleto, impresión de cartel, impresión de prueba, imprimir y enviar, perforado, engrapado, impresión en papel con pestañas, impresión en pestañas, modo de ahorro de tóner, insertos de transparencia, estado de bandeja, autenticación de usuario, marcas de agua, impresión con acercamiento.
Impresión directa	Tipos de archivo: TIFF, JPEG, PCL, PRN, TXT, PDF, PDF Compacto, PDF Cifrado, PostScript, DOCX, XLSX, PPTX, y PNG. Métodos: FTP, SMB, página Web, correo electrónico y memoria USB
Fuentes residuales	80 fuentes de contorno (PCL), 139 fuentes (PS)
Interfaz	RJ-45 Ethernet 10/100/1000 Base-T, USB 2.0, Inalámbrica
Sistemas operación	Windows Vista, Windows Server 2008, Windows Systems 7, Windows 8, Mac OS X 10.4-10.10, Novell® NetWare®, UNIX®, Linux® y Citrix® (XenApp 5.0, 6.0, 6.5) y Windows Terminal Services, tipos de dispositivos SAP1
Protocolos de red	TCP/IP (IPv4, IPv6, IPSEC) SSL (HTTP, IPP, FTP), SNMPv3, SMTP, POP3, LDAP, 802.1x para Windows y Unix. LPD y LPR para Unix. IPX/SPX® para entornos Novell. EtherTalk®, AppleTalk® para entornos Macintosh®.¹
Protocolos de impresión	LPR, IPP, IPPS, PAP, Raw TCP (puerto 9100), FTP, POP3, HTTP y Novell Pserver/Printer
Seguridad de red	Filtrado de direcciones IP/MAC, filtrado de protocolos, administración de puertos, autenticación de usuario y administración de documentos¹
Estándares de seguridad	IEEE-2600™-2008, DoD (NSTISSP) #1, control de acceso CAC/PIV¹
Sistema de escaneo en red	
Modos de escaneo	Estándar: color, monocromático, escala de grises
Tamaño máx. de original	11" x 17"
Resolución óptica	600 dpi
Modos de salida	600 dpi, 400 dpi, 300 dpi, 200 dpi, 150 dpi, 100 dpi
Compresión de imagen	Escaneo monocromático: sin compresión, G3 (MH), G4 (MR/MMR) Color/Escala de gris: JPEG (alto, medio, bajo) Modo de fax de Internet: (MH/MMR (opcional))¹

Sistema de escaneo en red (continúa)

Formatos de imagen	Monocromático: TIFF, PDF, PDF/A, Encrypted PDF, XPS, PDFcon capacidad de búsqueda, DOCX, XLSX, PPTX, TXT, y RTF. Color/Escala de gris: TIFF, JPEG, PDF, PDF/A, PDF Compacto, PDF Cifrado, XPS, PDF con capacidad de búsqueda, DOCX, XLSX, PPTX, TXT y RTF. Fax de Internet: TIFF-FX, TIFF-F, TIFF-S¹
Destinos de escaneo	Correo electrónico, escritorio, FTP, carpeta (SMB), USB, fax de Internet (opcional), fax Super G3 (opcional)
Destinos de un toque	Hasta 2,000 (destinos de escaneo combinados)
Destinos de grupo	Hasta 500
Programas	48 (combinados)
Trabajos máx.	Hasta 100
Protocolos de red	TCP/IP y SSL (incluye HTTP, SMTP, LDAP, FTP, POP3), SMB, ESMTMP y 802.1x
Seguridad de red	Autenticación de usuario de servidor de correo electrónico para LDAP y Active Directory
Software	Software de administración de documentos personales de escritorio Sharpdesk® (licencia para 1 usuario incluida), Sharpdesk Mobile (descarga)

Equipo opcional

MX-60ABD	Base de gabinete para copiadora Deluxe (con puerta frontal)
MX-DE25	Soporte / 1 cajón para papel de 550 hojas
MX-DE26	Soporte / 2 cajones para papel de 550 hojas
MX-DE27	Soporte / 3 cajones para papel de 550 hojas
MX-DE28	Soporte / 1 cajón para papel de 550 hojas + 1 cajón para papel en tándem dividido de 2,100 hojas
MX-LC17	Cassette de gran capacidad de 3,000 hojas (carta, requiere MX-DE25/26/27/28)²
MX-LT10	Bandeja de alimentación de papel larga
MX-FN27	Acabadora interna de engrapado de 50 hojas
MX-FN28	Acabadora de engrapado de 50 hojas con apilamiento de 1K
MX-FN29	Acabadora de engrapado/engrapado a caballete de 50 hojas con apilamiento de 1K
MX-FN30	Acabadora de engrapado de 65 hojas con apilamiento de 3K³
MX-FN31	Acabadora de engrapado/engrapado a caballete de 65 hojas con apilamiento de 3K³
MX-RB25	Unidad de paso de papel (requerida para MX-FN28/29/30/31)
MX-PN14B	Unidad perforadora de 3 orificios (requiere MX-FN27)
MX-PN15B	Unidad perforadora de 3 orificios (requiere MX-FN28/29)
MX-PN16B	Unidad perforadora de 3 orificios (requiere MX-FN30/31)⁴
MX-SCX1	Cartucho de grapas para MX-FN27/28/29
AR-SC2	Cartucho de grapas para engrapado a caballete para MX-FN29
MX-SC11	Cartucho de grapas para MX-FN30/31
MX-SC12	Cartucho de grapas para engrapado a caballete para MX-FN31
MX-TR19	Bandeja de salida derecha
MX-TR20	Bandeja separadora de trabajos
MX-TU16	Bandeja de salida central
MX-FX15	Kit de expansión de fax
MX-FWX1	Kit de fax de Internet
MX-PF10	Kit de fuente de código de barras
AR-SU1	Unidad de estampa (requiere cartucho de sello AR-SV¹)
AR-SV1	Cartucho de sello
MX-AMX1	Módulo de integración de aplicación
MX-FR52U	Kit de seguridad de datos comerciales (no disponible al momento de lanzamiento)
DVENDFS	Kit de interfaz de proveedor externo

Consumibles

MX-60NTBA	Cartucho de tóner negro
MX-60NTCA	Cartucho de tóner cian
MX-60NTMA	Cartucho de tóner magenta
MX-60NTYA	Cartucho de tóner amarillo
MX-60NVBA	Revelador negro
MX-60NVSA	Revelador cian/magenta/amarillo
MX-60NRSA	Tambor
MX-607HB	Contenedor de recolección de tóner

- Algunas funciones requieren equipo opcional. Consulte a su distribuidor local.
- Puede variar según la configuración del producto, ajustes de la máquina y condiciones de operación y/o ambientales.
- El tiempo de transmisión real variará con base en las condiciones de la línea.
- Con base en la Tabla de prueba estándar de Sharp con aproximadamente 700 caracteres, tamaño carta en resolución estándar.
- Disponible a inicios del 2016.



SHARP

SHARP CORPORATION MEXICO
Jaime Balmes #8 Piso 8
Los Morales Polanco, Ciudad de México
www.sharp.com.mx

© 2015 Sharp Electronics Corporation.
Todos los derechos reservados.

Impreso en México • CPD-3891

Diseño y especificaciones sujetos a cambio sin previo aviso. Sharp, Sharp OSA, Sharpdesk, My Sharp, y todas las marcas comerciales relacionadas son marcas comerciales o marcas comerciales registradas de Sharp Corporation y/o sus compañías afiliadas. Windows, Windows Server, Excel, PowerPoint, OneDrive, y SharePoint son marcas comerciales o marcas comerciales registradas de Microsoft Corporation. Android, Google Drive, Google Cloud Print y Chromebook son marcas comerciales o marcas comerciales registradas de Google, Inc. Mopria es una marca comercial de Mopria Alliance. Adobe, PostScript 3 son marcas comerciales o marcas comerciales registradas de Adobe Systems Inc. DirectOffice es una marca comercial de CSR Imaging US, LP, registrada en los Estados Unidos y otros países, usadas con permiso. Todas las demás marcas comerciales son propiedad de sus dueños respectivos.