

SHARP®

SISTEMAS DE DOCUMENTOS A COLOR DE ALTA VELOCIDAD



MX-6240N MX-7040N

Los sistemas de documentos a color de alta velocidad de Sharp están diseñados para atender las necesidades crecientes de los entornos de negocios de alto volumen

DESEMPEÑO AVANZADO CON GRAN VERSATILIDAD

Libere el potencial de la tecnología avanzada de Sharp con los nuevos sistemas de documentos a color de alta velocidad MX-6240N y MX-7040N. Ambos combinan un diseño modular flexible con capacidades robustas para el manejo de papel y una salida productiva que pueden estandarizar el flujo de trabajo de documentos como nunca antes. Diseñados para entorno de oficina de alto volumen y cuartos de copiado, el MX-6240N y MX-7040N se ajustan a la perfección donde la productividad y la confiabilidad son esenciales.

Una pantalla táctil de alta resolución de 10.1" (medidas diagonalmente) ofrece una vista previa del escaneo en tiempo real con una edición intuitiva con sólo "hojear y tocar" para ayudar a asegurar que sus documentos sean producidos con precisión y sin desperdicio. Con la tecnología de tóner micro fino de próxima generación de Sharp en combinación con una resolución de impresión de 1200 x 1200 ppp y Adobe® Postscript® verdadero, su negocio puede producir documentos a color con apariencia profesional internamente con una calidad de imagen asombrosa y económica. El sistema de consistencia de color de Sharp ayuda a asegurar una salida de color brillante de alta calidad página tras página. Una nueva opción para alimentación de papel utiliza tecnología de alimentación por aire, la cual ofrece una alta confiabilidad y capacidades de medios mejoradas.

Basados en la plataforma de desarrollo Sharp OSA® más reciente, el MX-6240N y el MX-7040N hacen la integración con aplicaciones de red y servicios de nube más fácil que nunca. La plataforma de seguridad de Sharp líder en la industria incorpora cifrado de datos estándar de 256 bits y protección contra sobreescritura para resguardar la propiedad intelectual de su negocio. Y cuando llega el momento de cambiarlo, una cómoda función puede borrar todos los datos de los trabajos y usuarios.

Versatilidad





PODEROSO

MULTIFUNCIONAL

MULTITAREA

INTUITIVO

FLEXIBLE

Las funciones innovadoras, más las capacidades multifunción le permiten atender hoy las necesidades de documentos del mañana.

- El diseño modular flexible proporciona una **amplia variedad de configuraciones** desde el copiado e impresión básicos de alta velocidad para **doblado y creación de folletos**
- La función de **vista previa de escaneo** ofrece edición de páginas sobre la marcha con navegación táctil sencilla
- El **alimentador dúplex de un solo paso (DSPF)** de 150 hojas escanea documentos hasta a 150 imágenes por minuto
- La nueva opción de manejo de papel de **alimentación triple por aire** ofrece **alta confiabilidad** y está prácticamente libre de mantenimiento.
- La **capacidad de papel de hasta 8500 hojas** soporta medios de **papel para portadas de hasta 110 lb. (300 gsm)**
- El **sistema de consistencia de color** de Sharp proporciona salida a color de alta calidad y conserva un balance de color y densidad del tóner óptimos página tras página
- PCL@6 estándar y True **Adobe PostScript@3™ disponible** con los sistemas de impresión Windows@ XPS
- **Gran pantalla táctil a color de 10.1"** (medida diagonalmente) de alta resolución con inclinación



- Impresión a **1200 x 1200 dpi** reales con procesamiento de 8 bits proporciona imágenes bellas y claridad mejorada para los detalles finos como el texto y gráficas pequeños.
- La **administración de trabajos** estándar facilita la impresión con la capacidad de retener, combinar o repaginar trabajos, editar páginas dentro de los trabajos y más.
- El **navegador web** integrado proporciona una fácil navegación por el sitio web para un acceso rápido a la información y una cómoda impresión.
- Compatible con la **plataforma de desarrollo Sharp OSA®** más reciente, que permite a las empresas integrarse fácilmente con aplicaciones en red y servicios de nube
- La fusión por **cinta, eficiente energéticamente** le ofrece un **bajo consumo de energía**, tiempo de calentamiento rápido, calidad de impresión mejorada y mayores capacidades de medios
- La **función de administración de energía automática** puede encender y apagar la máquina con base en las tendencias de uso.
- Compatible con la premiada plataforma de seguridad de Sharp con **cifrado de datos de 256 bits** estándar y **protección de sobreescritura de datos** de hasta 7 pasos
- La cómoda **función de fin de arrendamiento** puede borrar todos los archivos en la unidad de disco duro, todos los datos de los usuarios, los datos de estado del trabajo y los datos de la libreta de direcciones al momento de cambiar el equipo

LAS FUNCIONES INTELIGENTES AYUDAN A ESTANDARIZAR SU FLUJO DE TRABAJO



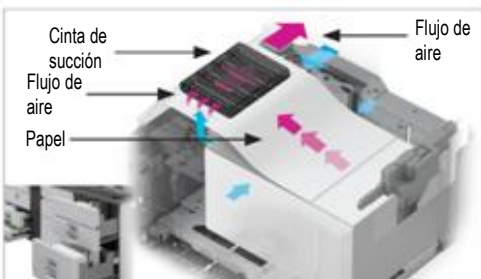
Las pantallas de menú intuitivas hacen posible editar documentos fácilmente en el modo de vista previa de escaneo.



El sistema de consistencia de color de Sharp es una sinergia de procesos que ayuda a asegurar que la salida de color siempre se vea brillante y nítida.



El reemplazo de cartuchos de tóner durante el funcionamiento mientras se ejecuta su trabajo ayuda a maximizar su productividad.



La bandeja para papel LCT con triple alimentación por aire maximiza la confiabilidad y minimiza el tiempo de inactividad. Los sensores neumáticos mantienen un flujo de aire consistente.

Tecnología avanzada que superará sus expectativas

Una pantalla táctil inteligente le ayuda a terminar su trabajo rápido

Los nuevos sistemas de documentos a color de alta velocidad MX-6240N/7040N tienen una pantalla LCD de alta resolución de 10.1" (medida diagonalmente) que va más allá de la navegación básica con la pantalla táctil. Con características avanzadas que incluyen hojear, tocar y deslizar, puede tener acceso rápidamente a funciones poderosas. Con la vista previa del escaneo, puede ver y editar su trabajo fácilmente. El panel de la pantalla inclinable proporciona una mejor accesibilidad. Un teclado retráctil incorporado hace la entrada de datos fácil y rápida.

Un sistema de documentos de alta velocidad que además tiene alto desempeño

Los nuevos MX-6240N/7040N utilizan un poderoso controlador multiprocesador diseñado para ejecutar rápidamente copias complejas, trabajos de impresión y escaneo, aún en entornos de oficina ocupados. Además, con velocidades de impresión de 62 ppm y 70 ppm, el MX-6240N/7040N puede ayudarle a elevar su productividad a nuevos niveles. Con una resolución de impresión real de 1200 x 1200 ppp con procesamiento de 8 bits, su negocio puede producir documentos de apariencia profesional con mayor eficiencia.

La salida de imagen de alta calidad que usted espera

Los nuevos sistemas de documentos a color de alta velocidad MX-6240N/7040N utiliza un innovador sistema de consistencia de color, el cual es una sinergia de procesos que ayuda a asegurar que la salida de color siempre tenga una apariencia tan brillante y nítida como el día en que se instaló la máquina.

- La tecnología de tóner microfino de próxima generación de Sharp asegura un balance de color y definición de bordes óptima, a la vez que maximiza el rendimiento del tóner y minimiza el desperdicio.
- El proceso de suministro automático de revelador mezcla una cantidad pequeña de portador con el tóner. Al reabastecer el tóner a la unidad reveladora, también ocurre con el portador, extendiendo la vida del revelador entre ciclos de mantenimiento, teniendo como resultado menos tiempo de inactividad.
- El Control de proceso en tiempo real monitorea cada uno de los colores primarios (cian, magenta, amarillo y negro) y hace ajustes automáticos para asegurar una salida de color y densidad óptimas. Este proceso ayuda a mantener una salida de imagen de alta calidad durante cada trabajo de impresión.



Proceso de suministro automático de revelador

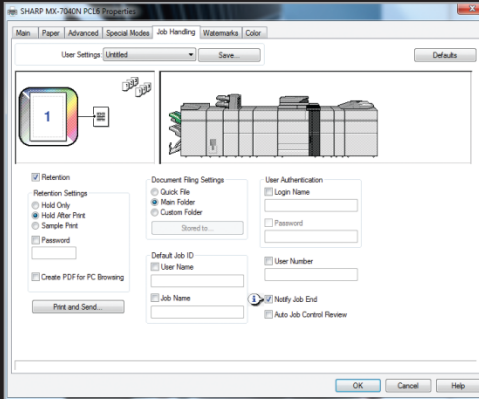
Manejo robusto de papel para entornos ocupados de alto volumen

Sharp entiende la importancia de la productividad, es por ello que los nuevos sistemas de documentos a color de alta velocidad MX-6240N/7040N ofrecen una capacidad de papel de 8500 hojas y tipos de medios de soporte de hasta 110 lb. Cover (300 gsm).

La nueva opción de alimentación de papel de Sharp usa tecnología de alimentación por aire, la cual maximiza la confiabilidad y minimiza el tiempo de inactividad. Una función encontrada típicamente en los dispositivos de producción y las prensas de impresión, el sistema de alimentación por aire triple dirige el flujo de aire con precisión exacta para asegurar el manejo de papel adecuado. Un alimentador de documentos de cabeza doble de 150 hojas puede escanear hasta 150 imágenes por minuto.



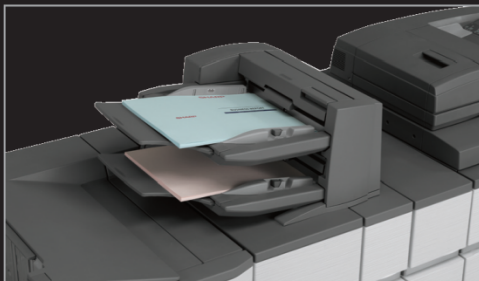
Capacidad de hasta 8500 hojas de papel con opciones



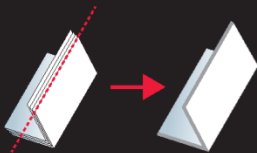
Las funciones de manejo de trabajos le permiten retener trabajos de impresión en el disco duro para reimprimirlos.



El sistema de archivo de documentos con vista previa de miniaturas facilita localizar y recuperar trabajos almacenados.



El insertador de dos bandejas MX-CF11 puede insertar portadas de hasta 110 lb. Bristol (220 gsm)



La unidad cortadora opcional MX-TM10 puede cortar el borde abierto doblado para lograr una apariencia lisa, recta y acabada.

El poderoso controlador multitarea proporciona 1200 x 1200 ppp reales con procesamiento de 8 bits.

Calidad de impresión excepcional con salida profesional

Con los sistemas de documentos a color a alta velocidad MX-6240N/7040N, su negocio puede producir documentos a color brillantes de alta calidad, así como documentos en ByN con gráficas ultra nítidas. Con una resolución de 1200 x 1200 ppp reales, ¡aun los documentos con detalles finos se verán geniales! El **PostScript de adobe real estándar** proporcionan opciones de control de color extensivas, por lo que puede administrar la salida de color justo desde su escritorio. Con las funciones de **retención de trabajos avanzadas** de Sharp, los trabajos pueden almacenarse en el disco duro para que los usuarios ambulantes puedan reimprimirlos una y otra vez justo desde el panel de control.

Escaneo en red integrado

Con la poderosa tecnología **ImageSEND™** de Sharp, usted obtiene funciones de distribución con un solo toque que centraliza el flujo de trabajo del documento, ayudan a reducir los costos de correo y ayudan a ahorrar tiempo. Con hasta siete destinos – correo electrónico, escritorio, FTP, carpetas de red (SMB), USB, fax y fax por internet – llevar sus documentos donde se requiere es tan fácil como presionar un botón. Con el software de administración de documentos personal **Sharpdesk®**, los usuarios pueden organizar fácilmente sus documentos escaneados e integrarlos en el flujo de trabajo diario.



Escaneo en red integrado de Sharp

Administración innovadora de trabajos

El **sistema de archivo de documentos** proporciona una unidad de disco duro de 1 TB para almacenar los archivos utilizados con mayor frecuencia. Con el modo de vista previa en miniatura, los trabajos almacenados pueden localizarse y recuperarse rápidamente. Reimprima fácilmente los trabajos retenidos, combine trabajos, repagine trabajos, edite páginas y más. Para ambientes con documentos críticos, hay disponible una unidad de disco duro de respaldo redundante.

El acabado avanzado agrega el toque final

Los MX-6240N/7040N ofrece una amplia gama de opciones de acabado de alto desempeño que pueden **dar a sus documentos una apariencia y un estilo profesionales.**

Acabadora con engrapado en caballete MX-FN22



- La acabadora y apiladora MX-FN19 de 4000 hojas con capacidades de engrapado de 50 hojas realiza rápidamente proyectos grandes, dándole un control completo sobre los tiempos de entrega. ¿Necesita una creación de folletos robusta? Elija la **acabadora con engrapado en caballete de 4000 hojas con capacidad de engrapado de 100 hojas**, la cual puede producir **folletos engrapados en caballete de hasta 80 páginas.**
- El insertador de dos bandejas MX-CF11 opcional le permite insertar portadas y documentos preimpresos en su trabajo para producir folletos profesionales y otros documentos complejos. Compatible con pesos de papel de hasta 110 lb. Bristol (220 gsm), el insertador opcional puede dar a sus documentos el toque final.
- Para dar a sus folletos un borde acabado profesional, la **unidad acabadora MX-TM10** puede cortar el borde abierto doblado de sus documentos para una apariencia lisa, recta y acabada.
- La **unidad de doblado múltiple MX-FD10** proporciona una variedad de dobleces, incluyendo dobleces en Z, en C, en acordeón, doble y a la mitad – sus documentos se verán tan bien, que todos pensarán que envió sus trabajos a un impresor.



Dobleces en Z



Dobleces en C



Dobleces en acordeón



Dobleces doble



Dobleces a la mitad

INTERFAZ DE USUARIO INTUITIVA EN LA PANTALLA LCD A COLOR DE 10.1 PULGADAS



La pantalla inclinable de 5 niveles permite ajustarla a una posición de visualización cómoda.

Le permite navegar de manera sencilla a través de las funciones MFP avanzadas

La nueva pantalla táctil de alta resolución de Sharp ofrece la personalización y facilidad de uso que su negocio necesita para elevar la productividad de su oficina al siguiente nivel. Con la capacidad de cambiar las pantallas de fondo, el diseño y nombre de las teclas de función, configuración de vista en diferentes idiomas y más, puede establecer rápidamente una interfaz de usuario que atienda las necesidades de su oficina. Si sus requisitos son sencillos o complejos, los sistemas de documentos a color de alta velocidad MX-6240N/7040N pueden ayudarle a hacer su trabajo rápido.

Para la oficina de un campus universitario: Configure una pantalla sencilla para que maestros y administradores móviles recuperen material de cursos o inicien trabajos de impresión grandes con facilidad.

Cambie el tema: Cambie fácilmente los colores del menú y el diseño de los iconos para ajustarse a las preferencias de los usuarios en su oficina.



Cambie el idioma: Los usuarios ambulatorios pueden elegir fácilmente entre 24 idiomas de visualización con sólo presionar unas cuantas teclas.



CONFIGURACIONES PARA ADAPTARSE A PRÁCTICAMENTE CUALQUIER ENTORNO

Versátil y personalizable para ajustarse a sus necesidades

La oferta de sistemas de documentos a color de alta velocidad MX-6240N y MX-7040N ofrecen opciones de manejo y acabado de papel flexibles para adaptarse a todo, desde el uso de oficina multifuncional hasta la salidas de documento avanzada para entornos CRD pequeños y salas de copiado



El MX-7040N mostrado con la Unidad perforadora de tres orificios, la acabadora de engrapado/engrapado en caballete, LCC carta de 3500 hojas, bandeja de alimentación manual múltiple de 100 hojas y bandeja de salida en el lado derecho.

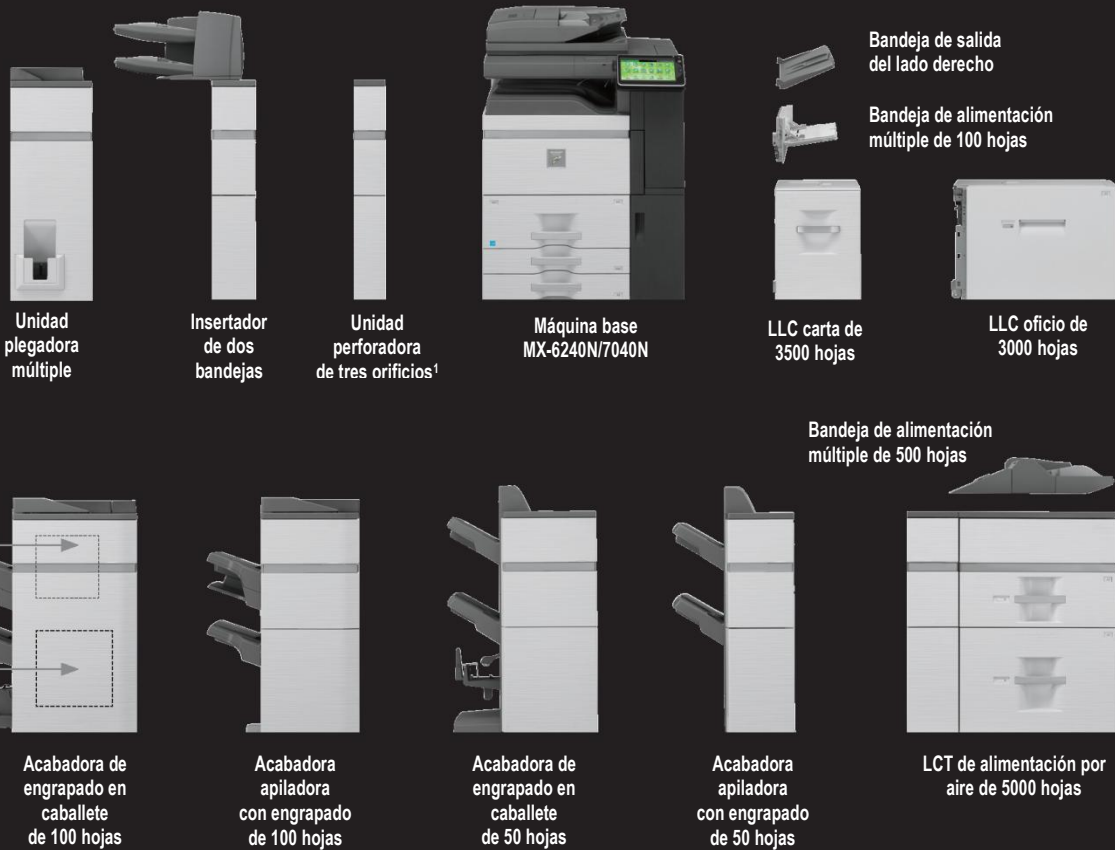


El MX-7040N mostrado en configuración completa con la unidad de corrección de enrollamiento, unidad plegadora múltiple, acabadora de engrapado/engrapado en caballete de 100 hojas, LCT de tamaño oficina de 5000 hojas y bandeja de alimentación manual múltiple de 500 hojas.

Las opciones modulares facilitan la construcción del sistema de su elección

Las opciones para el MX-6250N y MX-7040N permiten a las empresas elegir entre nuestras cuatro acabadoras de alto desempeño que ofrecen engrapado de hasta 100 hojas, creación de folletos engrapados en caballete de hasta 80 páginas y perforadora de tres orificios disponibles. Las configuraciones más avanzadas incluyen un insertador de dos bandejas, unidad plegadora múltiple y unidad cortadora.

Flexibilidad



¹Para acabadoras engrapadoras de 50 hojas

²Para acabadoras engrapadoras de 100 hojas



APROVECHE MEJOR LOS RECURSOS DE RED



Resumen de la tecnología Sharp OSA®

- Automatice tareas y ahorre tiempo con una integración sin trabas con aplicaciones de red y servicios con capacidad de nube.
- Prácticamente elimina las tareas repetitivas y estandariza el flujo de trabajo, aumentando la eficiencia.
- Maximice el retorno de inversión con una integración más estrecha entre los recursos de TI.
- La programación estándar en la industria conduce a un desarrollo más rápido de nuevas soluciones.



La tecnología Sharp OSA permite a los negocios maximizar la potencia de sus aplicaciones de red, sistemas internos e incluso servicios con capacidad de nube.

Estandarice el flujo de trabajo de documentos y mejore la productividad con la tecnología Sharp OSA®

La integración con aplicaciones de red y servicios en nube nunca ha sido tan fácil

¡Los sistemas de documentos a color de alta velocidad MX-6240N/7040N ofrecen **potentes capacidades de flujo de trabajo de documentos** para ayudar a las empresas a maximizar su infraestructura de red, servicios con capacidad de nube y más!* Mientras que otros están limitados a un pequeño círculo de productividad, la plataforma de desarrollo Sharp OSA permite a las empresas maximizar el poder de sus aplicaciones de red, sistemas internos, incluso servicios con capacidad de nube, justo desde el panel de pantalla táctil de los sistemas de documentos a color de alta velocidad MX-6240N/7040N.

Ahorre tiempo, aumente la eficiencia

Con la tecnología Sharp OSA ahorrará tiempo y aumentará la eficiencia de las tareas diarias, ya que puede estar prácticamente libre de trabas para el usuario. Cualquier MX-6240N/7040N en cualquier lugar de la organización puede mostrar opciones que una vez sólo estuvieron disponibles en una PC de escritorio. Con **acceso de un solo toque** a aplicaciones de negocios mediante la integración con Sharp OSA, usted puede comenzar y terminar una tarea de distribución de documentos sin preocupaciones.

Integración a la medida

La tecnología Sharp OSA también proporciona una **potente personalización**. Con la capacidad de personalizar aplicaciones para entregar procesos de documentos a la medida de su negocio, la tecnología Sharp OSA puede reducir la redundancia y **estandarizar el flujo de trabajo**, ayudándole a ahorrar tiempo y **optimizar la productividad**. La versión más reciente de la tecnología Sharp OSA puede ir más allá del firewall, conectando con aplicaciones basadas en Web a través de internet. Y ya que la tecnología Sharp OSA utiliza protocolos de red estándar en la industria y API de internet, los desarrolladores de terceros pueden entregar soluciones personalizadas a su empresa más rápido que nunca.

La comodidad que desea con la seguridad que necesita

Los MX-6240N/7040N en combinación con la plataforma de desarrollo Sharp OSA es la elección lógica para proporcionar un **acceso flexible a documentos y aplicaciones**... sin importar dónde se encuentre en la oficina. También obtiene acceso controlado y la capacidad de rastreo que requiere con capacidades de integración más estrecha para la seguridad de red y aplicaciones contables

*Algunas características requieren equipo opcional.



LAS HERRAMIENTAS AVANZADAS DE ADMINISTRACIÓN DE DISPOSITIVOS MAXIMIZAN LA EFICIENCIA



Administrador de dispositivos remoto de Sharp

Los sistemas de documentos a color de alta velocidad MX-6240/7040N mejoran la eficiencia operativa mediante capacidades versátiles de administración de dispositivos

Administrador de dispositivos remoto de Sharp (SDRM)

Haga la administración de su MX-6240N/7040N sencilla y directa con el Administrador de dispositivos remoto de Sharp (SDRM).* Este software fácil de usar le permite tomar el control de las funciones versátiles del sistema y simplifica la instalación y administración.

- Con el Administrador de dispositivos remoto de Sharp, los administradores pueden manejar fácilmente la instalación, configuración, ajustes de dispositivos, clonación y más. Las características avanzadas como el **Panel frontal remoto** permiten a los administradores y personal de soporte ver y controlar el panel LCD de la máquina de manera remota desde prácticamente cualquier PC en la red.



Panel frontal remoto

- Con las alertas de servicio en tiempo real activadas por eventos, los administradores y los supervisores pueden lograr una mayor productividad. Ahora es más fácil que nunca ver registros de servicio, conteos de clics, reportes históricos y más.

Con el **Monitor de estado de impresora**, los usuarios de red pueden ver las condiciones de la impresora, comprobar los niveles de papel, tóner y más, todo ello a través de una interfaz fácil de usar.

Tome el control del uso del color y los costos

Con el sistema de administración de dispositivos de Sharp, los administradores y supervisores pueden definir grupos de usuarios en el MX-6240N/7040N para administrar y restringir funciones, como el copiado a color, escaneo o impresión. Configure fácilmente un grupo de usuarios para administrar conteos de páginas (operaciones de copia, impresión, escaneo o fax) tanto para color como ByN. Esto le ayuda a simplificar la administración de costos del tratamiento de imágenes a color. El MX-6240N/7040N puede almacenar perfiles hasta para 1000 usuarios.



La aplicación de navegador web integrado permite un fácil acceso a sitios web.

Aplicación de navegador de internet integrada

El MX-6240N/7040N proporciona una aplicación de navegador de internet estándar justo en el panel de la máquina, permitiendo un fácil acceso a sitios web, navegación e impresión.

*Algunas características no estarán disponibles en el momento del lanzamiento.

PRIVACIDAD

AUTORIZACIÓN

CONFIDENCIALIDAD

PROTECCIÓN



Resumen de las características clave de seguridad

- Cifrado de datos de 256 bits
- Protección contra sobrescritura de datos de hasta 7 pasos
- Administración de cuentas de grupo hasta para 1000 usuarios
- Impresión confidencial
- Administración de puertos
- Filtrado de direcciones IP/MAC

La innovadora protección de documentos y dispositivos ayuda a asegurar la confidencialidad

Para ayudar a proteger sus datos, el MX-6240N/7040N ofrece varias capas de **Seguridad estándar**, haciendo de Sharp la elección óptima para ayudar a proteger la privacidad de los empleados y la propiedad intelectual. Como líder en seguridad de equipo de oficina, Sharp facilita que prácticamente cualquier negocio o entidad gubernamental implemente con seguridad el copiado digital, impresión, escaneo y envío por fax.



Grupos de autoridad

La **administración de cuentas** avanzada permite a los administradores establecer grupos de autoridad para acceder a las funciones del MX-6240N/7040N. Los administradores pueden controlar cuál departamento, por ejemplo, tiene acceso total a copiado, impresión, escaneo y/o fax. Los usuarios ambulatorios ingresan un código, nombre local y contraseña, o autenticación de usuario LDAP para acceder a las funciones asignadas a su grupo.



Cifrado de datos y sobrescritura

Para ayudar a proteger sus datos, el MX-6240N/7040N puede cifrar datos de documentos usando el **cifrado de datos de 256 bits AES** (Estándar de cifrado avanzado). El MX-6240N/7040N también puede borrar la memoria temporal en el disco duro sobrescribiendo los datos cifrados hasta siete veces, ofreciendo un nivel de seguridad sin precedentes. Una cómoda **función de fin de arrendamiento** sobrescribe todos los datos, incluyendo el área de archivo de documentos, datos de usuarios, estado del trabajo y libreta de direcciones.



Control de acceso a escaneo en red

Para ayudar a proteger su red contra comunicaciones por correo electrónico no autorizadas, el MX-6240N/7040N es compatible con **autenticación de usuarios**, y requiere que los usuarios inicien sesión antes de realizar operaciones de escaneo en red.



Controle el acceso a dispositivos a través de la red

Para ayudar a restringir el acceso al dispositivo a través de la red, el MX-6240N/7040N ofrece IPsec, SMB y compatibilidad extendida con el **Cifrado SSL** (Secure Sockets Layer), filtrado de direcciones **IP/MAC**, autenticación IEEE, activación/desactivación de protocolos y administración de puertos para máxima seguridad.



Los documentos permanecen confidenciales

El MX-6240N/7040N ofrece **impresión confidencial**, la cual al usarse requiere que los usuarios ingresen un código NIP para imprimir un documento en la cola. Para ayudar a proteger sus documentos de impresión directa contra visualización no autorizada, el MX-6240N/7040N ofrece impresión y escaneo de PDF cifrado. Adicionalmente, la **liberación de fax segura** garantiza que los documentos de fax recibidos se retengan en memoria hasta que un usuario autorizado ingrese un código PIN, por lo que el cumplimiento con los reglamentos de cuidado de la salud como HIPAA es más fácil.



Rastreo y auditoría de información

La legislación y las políticas industriales requieren que las empresas tengan más conciencia del flujo de información desde sus oficinas. Sharp ofrece hardware y software tanto incorporado como adicional, el cual permite a los usuarios **controlar, acceder y rastrear el uso** de cada dispositivo en la red.



Kit de seguridad de datos (opcional)

Para protección máxima, el kit de seguridad de datos opcional ofrece características adicionales, como **sobrescritura de datos a petición** y al encenderse, control de acceso a archivo de documentos, **bloqueo de contraseñas incorrectas**, visualización de estado restringida e impresión de listas restringida.

Estas ofertas de seguridad escalables buscan proteger su propiedad intelectual, conservar información confidencial y ayudar a su empresa a cumplir los requisitos regulatorios, como la Ley de Portabilidad y Responsabilidad de Seguros de Salud (HIPAA por sus siglas en inglés) y la Ley Gramm-Leach-Bliley (GLB).



COMPROMETIDO CON AYUDAR A PROTEGER EL MEDIO AMBIENTE

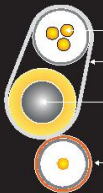


Características de ahorro de energía avanzadas

El MX-6240N/7040N utiliza varias tecnologías eficientes energéticamente para minimizar el consumo de energía y maximizar el ahorro de energía.

- Una lámpara de exposición LED reduce la energía significativamente en comparación con las lámparas de exposición convencionales
- Un programador de administración de energía de siete días personalizable permite a las empresas para definir los días y horas cuando se encenderá y apagará la energía.
- La función de administración de energía automática de Sharp permite al dispositivo ajustarse para apagarse automáticamente con base en las tendencias de uso.
- El modo Eco-Scan de Sharp puede apagar el fusor al escanear documentos, previsualizar imágenes, envío de fax y otras operaciones.

El avanzado sistema fusor de cinta consume menos energía y reduce el tiempo de calentamiento.



— Calefactor de halógeno

— Cinta fusora

— Rodillo fusor

— Rodillo de presión

Las iniciativas ambientales de Sharp y su dedicación a desarrollar sistemas de documentos eficientes energéticamente establece un alto estándar para la industria.

Un enfoque ambientalmente responsable para el diseño de productos.

Los sistemas de documentos a color MX-6240N/7040N utilizan la tecnología de tóner microfino, la cual ofrece una tasa de consumo más baja y menos desechos que los tóners convencionales, teniendo como resultado intervalos de reemplazo más largos. Los consumibles de Sharp se empaquetan usando materiales totalmente reciclables. Las partes consumibles de larga vida ayudan a minimizar los intervalos de servicio y el tiempo de inactividad, teniendo como resultado costos de operación más bajos. Con dos modos de ahorro de energía diferentes, la energía puede reducirse o apagarse a intervalos fijos. Todos los sistemas de documentos de Sharp están certificados por ENERGY STAR® y es compatible con RoHS para restringir el uso de sustancias peligrosas.

Programa de reciclaje de cartuchos de tóner

Como parte de nuestro compromiso para ayudar a conservar el medio ambiente, Sharp cuenta con un programa de reciclaje y cero desechos para todos los consumibles de Sharp, incluyendo cartuchos, botellas, contenedores de recolección de tóner y unidades de tambor. Para mayor información contacta a tu distribuidor local.

Liderazgo ambiental

Como un testimonio de nuestro compromiso con el medio ambiente, Sharp es un ganador triple del premio anual a la **Excelencia en diseño de productos eficientes energéticamente** de ENERGY STAR®. Sharp También ha ganado cuatro veces el **Premio a la excelencia SmartWaysm**, el cual reconoce a las empresas por conservar energía y reducir las emisiones de gases de invernadero en logística y transporte. Sharp también recibió anteriormente el **Premio al contratista verde de Excelencia en sociedad** y el **Premio Evergreen** de la Administración de Servicios Generales (GSA) y la Coalición para Abastecimiento del Gobierno. Estos premios reconocen a las empresas ambientalmente responsables y sus esfuerzos sobre el reciclaje, reducción de desechos y prácticas de abastecimiento afirmativas.

Iniciativas globales

Sharp está comprometida con la sustentabilidad ambiental y la responsabilidad corporativa incluyendo la planeación, diseño, manufactura, distribución y administración del fin de vida del producto.

ESPECIFICACIONES DEL MX-6240N/7040N

Especificaciones principales

MX-6240N/7040N	Los módulos base incluyen LCD, DSPF de 150 hojas, capacidad de papel de 3000 hojas (dos bandejas tándem de 1200 y 800 hojas y dos bandejas de 500 hojas), disco duro de 1 TB, impresión en red PCL6/Adobe® PostScript® 3™, escaneo de red a color, navegador web, teclado retráctil y módulo de comunicación de aplicación MX-AMX2	
Tipo	Consola, sistema de documentos digital multifunción a color	
Pantalla	Pantalla inclinable de panel táctil de alta resolución de matriz de puntos a color de 10.1" (medida diagonalmente), 1024 x 600 puntos (W-SVGA)	
Funciones	Copia, impresión, impresión en red, escaneo en red, archivo de documentos y fax ¹	
Sistema de copia	Transferencia electrostática en seco/Revelador de componente doble/Revelado con cepillo magnético/lamboreos OPC/fusión de tipo cinta/exposición de LED blanco	
Originales	Hojas y documentos encuadernados	
Tamaño máx. de original	11" x 17"	
Tamaño de copia	Min. 5/8" x 8 1/2", Máx. 11" x 17" + 12" x 18"	
Velocidad de copia	62/70 ppm ByN/Color (8 1/2" x 11")	
Tiempo de primera copia (en segundos) ²	MX-6240N ByN Color 4.0 5.6	MX-7040N ByN Color 3.7 5.1
Tiempo de calentamiento	55 segundos o menos ²	
Aumento	25% a 400% en incrementos de 1% (con alimentador de documentos de 25% a 200%)	
Alimentación de originales	DSPF de 150 hojas	
Velocidad de escaneo	Escaneo DSPF(Dúplex): Hasta 150 IPMF (monocromático); hasta 150 IPMF (color)	
Tamaños de original	5/8" x 8 1/2", 8 1/2" x 11", 8 1/2" x 11" R, 8 1/2" x 14", 11" x 17"	
Capacidad de papel	3000 hojas estándar / 8500 máximo	
Tamaños de alimentación de papel	Estándar: Tándem Bandeja 1 - 1200 hojas (tamaño carta), Tándem Bandeja 2 - 800 hojas (tamaño carta), Bandejas 3/4 - 500 hojas o/u (carta/legal/oficio / declaración/ 12" x 18"). Opcional: Bandeja de alimentación manual múltiple (para la máquina - 100 hojas (carta/legal/oficio/declaración/ sobres monarch o COM10 / 12" x 18"), Alimentación manual múltiple (para LCT) - 500 hojas (carta/legal/oficio/declaración/ 12" x 18"), LCT (2-cajones) - 2500-hojas cada cajón (carta/legal/oficio/ 12" x 18"), LCC carta - 3500 hojas (carta), LCC oficio: 3000 hojas (carta/legal/oficio).	
Tipos y pesos de papel	Bandejas Tándem - 60-105 gr. bond, Bandejas 3/4 - 60 gr. bond a 220 gr. Bristol, Bandeja de alimentación manual múltiple (para máquina) - 55 gr. bond a 300 gr. Cover, Bandeja de alimentación manual múltiple (para LCT) - 55 gr. bond a 220 gr. Bristol, LCT (2 cajones) - 55 gr. bond a 300 gr. Cover, LCC carta/LCC oficio - 60 gr. bond a 220 gr. Bristol. Los tipos de papel compatibles incluyen delgado, sencillo, reciclado, a color, membrete, preimpreso y pre-perforado, grabado y satinado.	
Dúplex	Copia e impresión dúplex automática estándar	
CPU	Controlador multiprocesador de hasta 1.8 Ghz	
Interfaz	RJ-45 Ethernet (10/100/1000Base-T), USB 2.0 (2 puertos host, delantero y trasero), USB 2.0 (1 puerto de dispositivo)	
Memoria	5 GB estándar	
Unidad de disco duro	1TB	
Resolución de copia	Escaneo: ByN/color: 600 x 600 ppp; copia: ByN/color 600 x 600 ppp	
Modos de color	Fotografía, modo a todo color, monocromático (ByN)	
Control de exposición	Modos: Texto, texto/fotografía, texto/fotografía impresa, fotografía impresa, fotografía, mapa, color palido, configuración: automática o manual de 9 pasos	
Medios tonos	256 niveles/ 2 niveles (monocromático)	
Características de copia	Ordenamiento automático, detección de color automático, selección de papel automático, selección de aumento automática (AMS), vista previa/edición de imagen, cambio de bandeja automática, rotar copia, reservar copia, copia en tándem, copia de libros, desplazamiento de márgenes, borrado de bordes/centro, división de libros, página doble, página de portada/inserto, inserto OHP, construcción de trabajos, imagen de credenciales, omisión de páginas en blanco, espejo/inverso, prueba, folleto, marca de agua, imagen personalizada, programas de trabajo.	
Control de cuentas	Hasta 1000 usuarios. Compatible con autenticación de número de usuario (en el dispositivo), nombre/contraseña de inicio de sesión o nombre/contraseña de inicio de sesión (mediante servidor LDAP) para copia, impresión, escaneo, fax y administración de documentos.	
Capacidad de bandeja de salida	Bandeja de salida principal (superior) 250 hojas (cara abajo)	
Administración de firmware	Flash ROM con local (USB), capacidad de actualización de red y actualización de firmware 1 a N con SRDM (Administración de dispositivos remotos de Sharp)	
Método de configuración	Administración basada en web con inicio de sesión a nivel usuario/administrador, clonación 1 a N) con SRDM y acceso a panel frontal remoto	
Servicio/funciones	Panel frontal remoto, acceso remoto a los registros de servicio y conteo de clics	
Funciones de accesibilidad	Panel frontal inclinable, ajuste del envío y velocidad de toque de teclas, parada libre de alimentador de documentos, programas de trabajo, panel frontal remoto, manija universal para bandejas de papel y desactivación de tiempo de espera de pantalla	
Estándares ambientales	Programa Energy Star internacional Ver. 1.1, Ley de Promoción de compras ecológicas, RoHS europeo (Restricción de sustancias peligrosas)	
Fuente de alimentación	CA 208-240 VCA, 60 Hz 20 Amps	
Consumo de energía	Máximo: 2880 W ó menos	
Peso	MX-6240N/7040N: Aprox. 490 lbs.	
Dimensiones aproximadas	33 1/4" (An) x 33 1/4" (Pr) x 48" (Al)	

Sistema de impresión en red (estándar)

PDL	Estándar: Adobe® compatible con PCL® 6, PostScript® 3™, XPS opcional	
Resolución	1200 x 1200 ppp (procesamiento de 8 bits)	
Velocidad de impresión	62/70 páginas por minuto (8 1/2" x 11")	
Controladores de impresión	Windows Server® 2003-2008, Windows XP, Windows XP x64, Windows Server 2003-2008 x64, Windows Vista®, Windows Vista® x64, Windows 7, Windows 7 x64, MAC OS X (including 10.4.11, 10.5-10.5.8, 10.6.5-10.6.8, 10.7-10.7.2), todos los MAC PPD.	
Funciones	Configuración automática, impresión continua, ordenamiento electrónico, impresión N-up, impresión dúplex, insertos de transparencias, desplazamiento de márgenes, rotación de imagen, página de portada diferente, impresión de carteles, impresión de alimentación manual de trabajo, retención de trabajos, impresión confidencial, impresión de prueba, autenticación de usuario, sello de imagen y marcas de agua. Funciones adicionales: impresión de folletos múltiple, impresión de tándem en red, modo de impresión de copia al carbón, portada/contraportada/otra página diferente, sobreposición de formularios, ajuste de papel con pestañas, impresión de pestañas, insertos de capítulo y entrelazado de páginas ¹	
Impresión directa	Tipos de archivo: TIFF, JPEG, PCL, PRLN, TXT, PDF, PDF cifrado, PostScript y Windows XP S1 (FTP, página Web, correo electrónico y USB)	
Fuentes residentes	80 fuentes en contorno (PCL), 136 fuentes (PS)	
Interfaz	RJ-45 Ethernet 10/100/1000 Base-T, USB 2.0	
Sistemas operativos	Windows Server 2003-2008, Windows XP, Windows Vista, Systems Windows 7, MAC OS 9-9.2.2, MAC OS X 10.2.8, 10.3.9, 10.4.11, 10.5-10.5.8, 10.6-10.6.5, Novell® Netware® 3x, 4x, 5x, Sun® OS 4.1x, Solaris® 2x, Unix®, Linux® y Citrix® (Metaframe, Presentation Server 4, 4.5) y Windows Terminal Services. ¹	
Protocolos de red	TCP/IP (IPv4, IPv6, IPSEC) SSL (HTTP, FTP, FTP), SNMPv3, SMTP, POP3, LDAP, 802.1x para Windows y Unix. LPD y LPR para Unix, IPX/SPX® para entornos Novell y EtherTalk®, AppleTalk® para entornos Macintosh®.	
Protocolos de impresión	LPR, IPP, IPPS, PAP, Raw TCP (port 9100), FTP y Novell Pserver/Printer	
Seguridad de red	Filtrado de direcciones IP/MAC, filtrado de protocolo, administración de puertos, autenticación de usuarios y administración de documentos. ¹	
Estándares de seguridad	IEEE-2600TM-2008, DoD (NIST/SP8) #11, DoD Directive 8500.2, DoD (DISA)	
Sistema de escaneo en red (estándar)		
Modos de escaneo	Estándar: color, monocromático, escala de grises	
Tamaño máx. de original	11" x 17"	
Resolución óptica	600 ppp	
Modos de salida	600 ppp, 400 ppp, 300 ppp, 200 ppp, 150 ppp, 100 ppp	
Formatos de imagen	Monocromático: TIFF, PDF, PDF cifrado, XPS Color: Escala de gris, Color TIFF, JPEG, PDF, PDF cifrado, XPS Fax de internet: TIFF-F, FIFF-F, TIFF-S1	
Compresión de imagen	Escaneo monocromático: sin compimir, G3 (MH), G4 (MR/MMR) Color/escala de gris: JPEG (alto, medio, bajo)	
Destinos de escaneo	Modo de fax de internet: MH/MMR (opcional); correo electrónico, escritorio, FTP, carpeta (SMB), USB, fax de internet (opcional); fax Súper G3 (opcional)	
Dest. de un solo toque	Hasta 2000 (destinos de escaneo combinados)	
Destinos de grupo	Hasta 500	
Programas	48 (combinados)	
Máx. trabajos	Hasta 100	
Protocolos de red	TCP/IP y SSL (incluye HTTP, SMTP, LDAP, FTP, POP3), SMB, ESMTMP y 802.1x.	
Seguridad de red	El servidor de correo electrónico usa autenticación para LDAP y Active Directory	
Software	Software de administración de documentos personales de Escritorio Sharpdesk® (1 licencia de usuario incluida)	
Módulo de comunicación de aplicación de la plataforma Sharp OSA (MX-AMX2) estándar		

Insertador (MX-CF11 opcional)

Tipo	De pie, 2 bandejas	
Capacidad de papel	Bandeja superior: 200 hojas; bandeja inferior: 200 hojas (20 lb. Bond)	
Peso de papel	16 lb. Bond a 100 lb. Bristol (alimentación de papel)	
Tamaño de papel	Hasta 12" x 18"	
Consumo de energía	70W ó menos	
Fuente de alimentación	24 volts (suministrado por la unidad principal)	
Dimensiones	21 1/2" (An) x 30" (Pr) x 50 1/2" (Al)	
Peso	Aprox. 51 lbs.	

Unidad plegadora múltiple (MX-FD10 opcional)

Tipo	De pie	
Dimensiones	13 1/2" (An) x 30 1/2" (Pr) x 41 1/2" (Al)	
Peso	Aprox. 146 lbs.	
Fuente de alimentación	Alimentado por la acabadora MX-FN21/FN22	
Consumo de energía	Máximo: en espera: 23 W ó menos; en funcionamiento: 150W ó menos	
Modo de plegado	Doblez en Z, 3 dobles dentro, 3 dobles fuera, doblez en 4, doblez en 2	

4K engrapadora/acabadora de 100 hojas (MX-FN21 opcional)

Tipo	Consola acabadora engrapadora de 4000 hojas (engrapado de 100 hojas)	
Bandejas de salida	Bandeja superior: bandeja desfasada móvil (hasta 1500 hojas tamaño carta) Bandeja media: 250 hojas (tamaño carta, sin engrapar) Bandeja inferior: bandeja desfasada móvil (hasta 2450 hojas tamaño carta)	
Capacidad de engrapado	Hasta 100 hojas (carta/declaración)	
Medio de engrapado	Papel sencillo, carta/legal/oficio o mixto	
Posiciones de engrapado	1 frente, 1 atrás ó cosido de 2 puntos	
Perforadora	Unidad perforadora de tres orificios MX-PN13B opcional	
Fuente de alimentación	120 VCA, 60 Hz, 15 Amps	
Consumo de energía	220w/350w con MX-MF10	
Peso	Aprox.: 134.5 lbs.	
Dimensiones	Aprox. 30 3/4"(An) x 30" (Pr) x 41" (Al) (con bandeja extendida)	

4K engrapadora/acabadora en cabalete de 100 hojas (MX-FN22 opcional)

Tipo	Consola acabadora engrapadora de 4000 hojas (engrapado de 100 hojas)	
Bandejas de salida	Bandeja superior: bandeja desfasada móvil (hasta 1500 hojas tamaño carta) Bandeja media: 250 hojas (tamaño carta, sin engrapar) Bandeja inferior: bandeja desfasada móvil (hasta 2450 hojas tamaño carta)	
Capacidad de engrapado	Hasta 100 hojas (carta/declaración)	
Medio de engrapado	Papel sencillo, carta/legal/oficio o mixto	
Posiciones de engrapado	1 frente, 1 atrás ó cosido de 2 puntos	
Cosido en cabalete	Puntada central / doblez central (2 grapas) tamaños de papel carta/legal/oficio	
Máx. juegos cosido en cabalete	Hasta 5 juegos (16-20 hojas)/10 juegos (11-15 hojas por juego)/ 15 juegos (6-10 hojas por juego)/25 juegos (1-5 hojas por juego)	
Perforadora	Unidad perforadora MX-PN13B de tres orificios	
Fuente de alimentación	120 VCA, 60Hz, 15 Amps	
Consumo de energía	220w/350w con MX-MF10	
Peso	Aprox.: 134.5 lbs.	
Dimensiones	Aprox. 30 3/4"(An) x 30" (Pr) x 41" (Al) (con bandeja extendida)	

Equipo opcional

MX-LC12	Cassette de gran capacidad de 3500 hojas (carta) ¹	
MX-LC13	Cassette de gran capacidad de 5000 hojas con bandeja de alimentación por aire de 2 cajones (oficio) ¹	
MX-LCX3N	Cassette de gran capacidad de 3500 hojas (oficio) ¹	
MX-MF10	Bandeja de alimentación manual múltiple de 100 hojas (para máquina)	
MX-MF11	Bandeja de alimentación manual múltiple de 500 hojas (para mx-1c13)	
MX-FN19	Acabadora Engrapadora de 50 hojas desfasada 4K ¹	
MX-FN20	Acabadora Engrapadora / engrapadora en cabalete de 50 hojas desfasada 4K ¹	
MX-FN21	Acabadora Engrapadora de 100 hojas desfasada 4K ¹	
MX-FN22	Acabadora Engrapadora / engrapadora en cabalete de 100 hojas desfasada 4K ¹	
MX-CF11	Unidad insertadora de 2 bandejas ¹	
MX-FD10	Unidad plegadora múltiple ¹	
MX-RB12	Unidad de paso de papel (para máquina)	
MX-RB13	Unidad de relé ¹	
MX-RB14	Unidad de paso de papel (para MX-LC13)	
MX-RB15	Unidad correctora de enrollamiento ¹	
MX-TM10	Unidad cortadora	
MX-PN12B	Unidad perforadora de 3 orificios (para MX-FN19/FN20)	
MX-PN13B	Unidad perforadora de 3 orificios (para MX-FN21/FN22)	
AR-SC2	Cartucho de grapas (para MX-FN19/FN20)	
AR-SC3	Cartucho de grapas (para MX-FN20)	
MX-SCX1	Cartucho de grapas (para MX-FN22)	
MX-SCX2	Cartucho de grapas (para MX-FN21/FN22)	
MX-TR14	Bandeja de salida del lado derecho	
MX-TU14	Bandeja de salida del lado izquierdo	
AR-SU1	Unidad selladora (requiere cartucho de sello AR-SV1)	
AR-SV1	Cartucho de sello (requerido para AR-SU1)	
MX-PF10	Kit de fuente de código de barras	
MX-PUX1	Kit de expansión XPS	
MX-EB11	Kit de compresión mejorada	
MX-FWX1	Kit de expansión de fax	
MX-EB15	Kit de expansión de espejo HDD	
MX-EC50	Lector CAC (requiere kit de seguridad de datos)	
MX-FR36U	Kit de seguridad de datos comercial (no disponible al momento del lanzamiento)	
MX-AMX1	Módulo de integración de aplicaciones (no disponible)	
MX-AMX3	Módulo de contabilidad externo	

Suministros

MX-62NTBA	Cartucho de tóner negro	
MX-62NTCA	Cartucho de tóner cian	
MX-62NTMA	Cartucho de tóner magenta	
MX-62NTYA	Cartucho de tóner amarillo	
MX-62NVBA	Revelador negro	
MX-62NVSA	Revelador cian/magenta/amarillo	
MX-62NRSAA	Tambor	
MX-700HB	Contenedor de recolección de tóner	

¹ Algunas funciones requieren equipo opcional.

² La especificación puede variar según la configuración del producto, la configuración de la máquina y las condiciones de operación..



SHARP®

SHARP CORPORATION MEXICO
Jaime balmes #8 piso 8, Los Morales Polanco
Miguel Hidalgo, DF • www.sharp.com.mx

Impreso en Mexico

El diseño y las especificaciones están sujetos a cambio sin previo aviso. Sharp, Sharp OSA, Sharpdesk, My Sharp y todas las marcas comerciales relacionadas son marcas comerciales o marcas registradas de Sharp Corporation y/o sus empresas afiliadas. Windows, Windows NT, Windows Server y Windows vista son marcas comerciales o marcas registradas de Microsoft Corporation. Todas las demás marcas son propiedad de sus respectivos dueños.