

# SHARP®

SISTEMA MULTIFUNCIONAL DE ESCRITORIO PARA DOCUMENTOS A COLOR.



MX-C301W



El MX-C301W ofrece conectividad avanzada para aplicaciones de red, servicios en nube y más.

## MÁXIMA CAPACIDAD PARA EL FLUJO DE TRABAJO DESDE SU ESCRITORIO

El sistema de escritorio para documentos a color, MX-C301W ofrece funciones multitarea para el flujo de trabajo y a su vez un tamaño compacto que se ajusta a espacios pequeños. Diseñado con funciones de vanguardia encontradas típicamente en aparatos más grandes, el MX-C301W facilita administrar su flujo de trabajo más que nunca.

### Funciones clave

- La pantalla táctil de alta resolución de 7" proporciona funciones clave de fácil acceso.\*
- Impresión estándar compatible con redes inalámbricas (Wireless) y Adobe® PostScript® 3™ ofreciendo una mayor productividad.

El MX-C301W ha sido diseñado sobre la plataforma Sharp OSA®, por lo que es muy fácil hacer la integración con las aplicaciones en red y servicios en la nube. La plataforma de seguridad mejorada de Sharp, es compatible con SSL estándar, cifrado de datos de 256 bits y la protección de sobrescritura de datos de hasta 7 pasos, que garantiza la protección de su información.



*Una pantalla táctil grande de alta resolución facilita el acceso a las funciones*

Compacto

*\*Pantalla medida diagonalmente*



## DISEÑO COMPACTO QUE BRINDA ALTA PRODUCTIVIDAD

### CONEXIÓN A RED INALÁMBRICA

### PANTALLA TÁCTIL A COLOR DE ALTA RESOLUCIÓN

### SE INTEGRA CON APLICACIONES DE RED Y SERVICIOS EN NUBE.\*



Las potentes características, la conectividad a la nube y aplicaciones móviles permiten a su negocio funcionar más eficientemente.

- Pantalla a color **táctil de alta resolución de 7"** (diagonal) con navegación gráfica
- Alimentador de documentos automático con velocidad de escaneo de hasta 37 ppm.
- Conectividad de red alámbrica e inalámbrica con sistemas de impresión compatibles con PCL®6 y Adobe® PostScript® 3™.
- Seguridad mejorada de Sharp con **compatibilidad con SSL** ampliada, **cifrado de datos** y protección contra **sobrescritura de datos**.
- La función **ImageSEND™** escanea documentos a correo electrónico, carpetas de red y dispositivos USB.
- La **compatibilidad con Sharpdesk®Mobile** a través de una aplicación gratis ofrece escaneo e impresión móvil potentes para los dispositivos móviles de los usuarios incluyendo dispositivos iPad®, iPhone®, Android™, Windows® 8 y Windows® RT
- **Fax Súper G3** estándar con enrutamiento entrante inteligente
- El soporte listo para usarse de la **plataforma de desarrollo Sharp OSA**, permite a los negocios estandarizar el flujo de trabajo de documentos y ayudar a mejorar la productividad.
- La unidad de disco duro 250 GB es compatible con un **Sistema de archivo de documentos** que permite generar una vista previa de imagen para un acceso fácil a los documentos usados frecuentemente.
- Capacidad de papel estándar de 300 hojas, **expansible a 800 hojas** con una bandeja de alta capacidad de 500 hojas opcional
- La función del **panel frontal remoto** permite a los usuarios y administradores para ver y controlar operaciones de máquinas desde una estación de trabajo de PC
- La impresión **real a 600 x 600 ppp** combinada con la **tecnología de tóner microfino** de Sharp proporciona una salida de imagen clara y nítida
- El diseño **amigable con el medio ambiente** ofrece un bajo consumo de energía, calentamiento rápido, diseño compacto y sistema de suministro de componentes doble, mucho más eficiente.

\*Algunas funciones requieren equipo y/o software opcional



## FUNCIONES INTUITIVAS Y FUNCIONALIDAD POTENTE



La pantalla inclinable multiposiciones permite ajustarla para una visualización más cómoda.



La capacidad de papel ampliable almacena hasta 800 hojas.



Trabaje más eficientemente y colabore más fácilmente con Sharp Cloud Portal Office.

### Productividad mejorada para oficinas y grupos de trabajo pequeños.

#### La flexibilidad que necesita

Con una pantalla táctil a color de alta resolución y un controlador multitarea potente, el sistema de documentos a color para flujo de trabajo MX-C301W puede elevar la productividad de su oficina aún en entornos de trabajo con espacio limitado. La navegación de menús intuitiva con gráficas ultra nítidas hace la operación del MX-C301W sencilla y fácil.

#### Salida de alta calidad en la que puede confiar

El sistema de documentos a color para flujo de trabajo MX-C301W combina la tecnología de tóner microfino con la resolución de impresión real de 600 x 600 ppp para producir documentos con imágenes a color de alta calidad, claro y nítido. La estabilización de imagen de Sharp ayuda a asegurar una densidad y balance de color uniformes para una salida impecable, página tras página.

#### Desempeño en el que su negocio puede confiar

El sistema de documentos a color para flujo de trabajo Sharp MX-C301W brinda un desempeño mejorado y productividad confiable para atender las necesidades de los ambientes de oficina ocupados de hoy en día. Las velocidades de copia/impresión **de hasta 30 ppm** (tanto a color como en ByN) le ayudan a cumplir las fechas límite de los proyectos con tiempo de sobra. El sistema de manejo de papel flexible puede alimentar papel bond de hasta 60gr. A través de las bandejas de papel y hasta papel cover de 120gr a través de la bandeja de alimentación manual.

#### Archivo de documentos innovador para un acceso fácil

El **sistema de archivo de documentos** fácil de usar de Sharp puede almacenar archivos usados frecuentemente, como formularios y plantillas. Además, con el modo de vista previa de vistas en miniatura de Sharp, los trabajos almacenados pueden localizarse y recuperarse rápidamente.

#### Conecte su fuerza laboral con Cloud Portal Office y colabore más fácilmente\*

Cloud Portal Office es un servicio de almacenamiento y uso compartido de documentos integral que proporciona una manera cómoda de conectarse sin problemas a su contenido de negocios y compartir y colaborar fácilmente con los miembros del equipo.\* También puede capturar, indizar y archivar documentos tanto impresos como electrónicos en un solo repositorio. De manera más importante, los administradores de TI pueden **administrar y controlar el acceso del usuario** con el fin de salvaguardar los datos de la compañía.

#### Diseño innovador

El MX-C301W ha sido desarrollado usando la tecnología de Sharp más reciente en un diseño compacto. Un escáner a pequeña escala con lentes a la medida, combinado con cartuchos de tóner de precisión lado a lado, permiten colocarlo en espacios pequeños.

\*Algunas funciones requieren equipo y/o software opcional, lanzamiento de CPO en un futuro.



## DESEMPEÑO POTENTE



Un conector USB fácilmente accesible permite la impresión simplificada de archivos PDF desde unidades de memoria USB comunes.

### Un MFP pequeño que da grandes resultados.

#### Calidad de impresión excepcional con acabado profesional

Con el MX-C301W, su negocio puede producir **documentos a color de alta calidad** brillantes, así como **documentos en byn nítidos**. Con la impresión compatible con PCL6 estándar, compatible con PostScript® 3™ estándar y la opción XPS disponible, los documentos se imprimen con desempeño y eficiencia superiores.

#### Un sistema de documentos con multitarea real

El MX-C301W cuenta con un controlador **multitarea de alto desempeño** que proporciona copia, escaneo, fax y trabajos de impresión continuamente para una eficiencia óptima. Algunos controladores sólo realizan una operación a la vez, pero el MX-C301W procesa continuamente los trabajos entrantes aún mientras salen los trabajos existentes. ¿El resultado? Un flujo de trabajo que prácticamente nunca se desacelera, aún en horas pico.

#### La impresión USB directa agrega conveniencia y portabilidad

Con la impresión USB directa, los usuarios pueden imprimir archivos de imagen a color o en ByN en una variedad de formatos populares directamente desde dispositivos de memoria USB. ¿Es necesario imprimir folletos PDF rápidamente para una reunión importante? Es fácil con el MX-C301W. Sólo conecte su dispositivo de memoria USB portátil, seleccione el archivo y su trabajo se imprimirá inmediatamente.

## DISTRIBUCIÓN DE DOCUMENTOS FLEXIBLE PARA RESULTADOS SIN PROBLEMAS



El escaneo de red integrado de Sharp ofrece una distribución de documento con un solo toque a múltiples destinos.

### Distribución sobre la marcha

#### Escaneo de red integrado

La potente tecnología ImageSend™ permite la distribución con un solo toque que centraliza el flujo de trabajo de los documentos, ayuda a reducir costos de correo y ahorrar tiempo. Hasta con siete destinos: correo electrónico, escritorio, FTP, carpetas en red (SMB), USB, fax y fax por Internet, llevar su documento a donde lo necesita es tan fácil como apretar un botón. Para una mayor eficiencia, el modo **enviar a grupo** permite la transmisión a grupos mixtos a correo electrónico, fax y fax por internet.\*

#### Distribución por correo electrónico conveniente

Con el Protocolo de Acceso a Directorio Ligerito (LDAP), no hay necesidad de ingresar manualmente la dirección de correo electrónico completa de un destinatario. Sencillamente ingrese los primeros caracteres y el MX-C301W busca automáticamente y muestra una lista de nombres coincidentes. El **Nombre de archivo único** permite a los usuarios ingresar nombres de archivo únicos con campos de asunto personalizados, para una fácil recuperación de los archivos almacenados. Con el software de administración de documentos personales **Sharpdesk®**, los usuarios pueden organizar los documentos escaneados e integrarlos al flujo de trabajo diario.

#### Fax Súper G3 y fax por internet integrados

El facsímil estándar con capacidad Súper G3 cuenta con enrutamiento de fax entrante automático al correo electrónico. El controlador de fax para PC innovador permite a los usuarios enviar documentos por fax desde su escritorio. Para la operación del fax por Internet, agregue el kit de expansión de fax en ByN por Internet.

#### Integración de aplicaciones versátil

Para ayudar a estandarizar el flujo de trabajo de documentos y **mejorar la productividad**, el MX-C301W es compatible con la plataforma de desarrollo Sharp OSA. Esta tecnología permite a los usuarios **interactuar con las aplicaciones de red más rápido** que nunca antes y justo desde el panel del MFP\* La tecnología usa protocolos de red estándar en la industria, como XML y SOAP, lo que permite al MX-C301W comunicarse con muchas aplicaciones diferentes. La plataforma de desarrollo Sharp OSA también es escalable, así que a medida que su flujo de trabajo necesite cambiar, la integración con la aplicación de Sharp también cambia.



**SUPER  
GB**

**OSA**  
Sharp Open Systems Architecture

\*Algunas funciones requieren equipo y/o software opcional

## ACCESO VERSÁTIL A DISPOSITIVOS

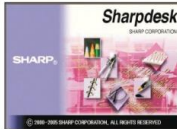
Estandarice el flujo de trabajo de sus documentos y mejore la productividad.

### Conexión a red flexible para los ambientes de oficina modernos de hoy en día

Es sistema de documentos a color de escritorio para grupos de trabajo ofrece varios métodos seguros para conectar su ambiente de red. Usted puede elegir una conexión Ethernet alámbrica tradicional o puede usar la **tarjeta NIC inalámbrica incorporada** para conectarse a una red inalámbrica. Para los ambientes que usan una conexión pero que utilizan una conexión alámbrica, pero también quieren proporcionar escaneo e impresión a usuarios móviles, la tarjeta NIC inalámbrica de Sharp puede configurarse en un modo **punto a punto**.

### SHARPEDESK®

El software Sharpdesk es una aplicación de administración de documentos personal fácil de usar que permite a los usuarios examinar, editar, buscar, crear, procesar y reenviar documentos electrónicos escaneados y nativos.



### Administre el flujo de trabajo del documento.

Sharpdesk simplifica la creación y distribución de propuestas, reportes y más. Sencillamente arrastre y suelte sus archivos en el área de trabajo del software de Sharpdesk y podrá navegar a través de ellos en una sola ventana. Cada tipo de archivo puede mostrarse como una vista en miniatura para una ubicación visual rápida e identificación de un documento. Es compatible con más de 200 tipos de archivos, como Excel, Word, PowerPoint, TIFF, JPEG y BMP.

### SHARPEDESK® MOBILE

Sharpdesk Mobile es una potente aplicación de escaneo e impresión móvil que conecta los MFP Sharp inalámbricamente a dispositivos móviles como dispositivos iPad, iPhone, Android, Windows 8 y Windows RT.

### Impresión sin problemas

Conéctese a una red, seleccione un documento, vista previa e impresión directamente a un MFP Sharp compatible desde un teléfono inteligente o tablet.

### Escaneo simplificado

Escanee documentos impresos a PDF para un fácil acceso sencillamente escaneando desde un MFP Sharp a su dispositivo. Su perfil de teléfono inteligente puede almacenarse como una ubicación "Escanear a" en el MFP para la **operación con un solo toque**.

### Colaboración transparente con otras aplicaciones

Sharpdesk Mobile permite el uso compartido de archivos con otras aplicaciones. Los usuarios pueden adjuntar archivos escaneados al correo electrónico, compartir documentos con otras aplicaciones o **imprimir** archivos desde otras aplicaciones.

### Sharpdesk Mobile:

- Reciba, previsualice y almacene imágenes escaneadas
- Imprima datos desde dispositivos móviles
- Envíe datos en dispositivos móviles como archivo adjunto o correo electrónico
- Comparta datos en dispositivos móviles con otras aplicaciones



## ADMINISTRACIÓN DE DISPOSITIVOS

Mejore la eficiencia y maximice su tiempo a través de la administración de dispositivos versátil de Sharp

### Administrador de dispositivos remoto de Sharp (SRDM)\*

Es SRDM es una aplicación de administración de dispositivos que permite al operador **examinar y operar un MFP a través de un navegador de Internet**. Este acceso avanzado permite una instalación y configuración fácil del MFP, permitiendo a los usuarios obtener el máximo de las funciones avanzadas que el MX-C301W tiene para ofrecer.

### Características clave

- Pantalla de administración de dispositivos gráficos por vista de lista/icono
- Indicadores de estado de tóner y bandeja de papel
- Notificación de estado del MFP por alerta de correo electrónico
- Acceso fácil a las funciones del MFP mediante una página web integrada
- Detección de dispositivos basada en una dirección IP específica, un rango de búsqueda de IP en una subred designada



Administrador de dispositivos remoto de Sharp

\*No disponible al momento del lanzamiento







Para ayudar a proteger sus datos, el MX-C301W ofrece varias capas de seguridad estándar, haciendo de Sharp la opción óptima para ayudar a proteger la privacidad de los empleados y la propiedad intelectual. Como líder en seguridad de equipo de oficina, Sharp facilita que cualquier organización de negocios o gubernamental implemente con seguridad la copia digital, impresión, escaneo y fax.

## Grupos de autoridad

La administración de cuentas avanzada permite a los administradores establecer grupos de autoridad para acceso a las funciones del MX-C301W. Los administradores pueden controlar, por ejemplo, cuál departamento tiene acceso total a copia, impresión, escaneo y/o fax. Los usuarios ambulatorios ingresan un código, nombre local y contraseña, o autenticación de usuario LDAP para acceder a las funciones asignadas a su grupo.

## Sobrescritura y cifrado de datos

Para ayudar a proteger sus datos, el MX-C301W puede cifrar datos de documentos usando **cifrado AES** (Estándar de cifrado avanzado) de 256 bits. El MX-C301W también puede borrar la memoria temporal en el disco duro sobrescribiendo los datos cifrados hasta siete veces, ofreciendo un nivel de seguridad aumentado. Una función de fin de arrendamiento conveniente sobrescribe todos los datos, incluyendo los archivos de documentos, datos de usuarios, estado de trabajos, fecha y libreta de direcciones.

## Control de acceso al escaneo de red

Para ayudar a proteger su red contra comunicaciones de correo electrónico no autorizado, el MX-C301W es compatible con la **Autenticación de usuario**, que requiere que los usuarios inicien sesión antes de realizar cualquier operación de escaneo de red.

## Controle el acceso a dispositivos a través de la red

Para ayudar a restringir el acceso al dispositivo a través de la red, el MX-C301 ofrece compatibilidad con IPsec, SMB y soporte ampliado para el cifrado SSL (Secure Sockets Layer), filtrado de **dirección IP/MAC**

*\*Algunas funciones requieren equipo y/o software opcional.*

## Los documentos permanecen confidenciales

El MX-C301W ofrece **impresión confidencial**, la cual al usarse requiere que los usuarios ingresen un código NIP con el fin de imprimir un documento en cola. Para ayudar a proteger sus documentos de impresión directa contra la visualización no autorizada, el MX-C301W ofrece impresión y escaneo a PDF cifrado. Además, la **liberación de fax segura** mantiene los documentos recibidos por fax en memoria hasta que un usuario autorizado ingresa un código NIP, de modo que se facilita el cumplimiento de los reglamentos de cuidado de la salud, como la Ley de Portabilidad y Responsabilidad de Seguros de Salud (HIPAA).

## Información de seguimiento y auditoría

La normatividad y las políticas industriales requieren que las compañías tengan un mayor conocimiento del flujo de información desde sus oficinas. Sharp ofrece hardware/software tanto incorporado como adicional, el cual permite a los usuarios **controlar, acceder y dar seguimiento al uso** de cada dispositivo en la red.\*

## Juego de seguridad de datos (opcional)

Para una protección máxima, el juego de seguridad de datos opcional ofrece características adicionales, como sobrescritura de datos a petición, control de acceso al archivo de documentos, visualización de estado restringida e impresión de listas.

Estas ofertas de seguridad escalables tienen como objetivo proteger su propiedad intelectual, conservar la información confidencial.

## COMPROMISO AMBIENTAL



## Mejore la eficiencia y maximice su tiempo a través de la administración de dispositivos versátil de Sharp

### *Un enfoque del diseño del producto responsable con el medio ambiente*

El MX-C301W usa la tecnología de tóner microfino avanzada de Sharp, la cual ofrece una menor tasa de consumo y produce menos desechos que los tóners convencionales, lo que tiene como resultado intervalos de reemplazo más largos. Los suministros de Sharp están envasados usando materiales completamente reciclables. Las piezas consumibles de larga duración ayudan a minimizar los intervalos de servicio y tiempo de inactividad, teniendo como resultado costos operativos más bajos. Con varios modos de ahorro de energía, la energía puede reducirse o apagarse a intervalos fijos. El sistema de documentos MX-C301W está calificado por ENERGY STAR®.

### *Programa de reciclaje de tóner*

Como parte de nuestro compromiso para conservar el medio ambiente, Sharp cuenta con un programa de recolección y cero desechos para todos sus consumibles, incluyendo cartuchos, botellas, contenedores de recolección de tóner y unidades de tambor. Para mayor información contacta a tu distribuidor local.

### *Liderazgo ambiental*

Como testimonio de nuestro compromiso con el medio ambiente, Sharp ha ganado varios años el premio al Diseño de Producto de Pro eficiencia a la Excelencia en Energía Anual de ENERGY STAR. Sharp también ha ganado varios años el premio a la Excelencia de SmartWay®, la cual reconoce a las compañías por conservar energía y disminuir las emisiones de gas de invernadero en logística y transporte. Sharp también recibió anteriormente el Premio al Contratista Verde para Excelencia en Sociedad y el premio Evergreen de la Administración de servicios generales (GSA) y la Coalición para Abastecimiento Gubernamental (en USA). Estos premios reconocen negocios ambientalmente responsables y sus esfuerzos en reciclaje, reducción de desechos y prácticas de abastecimiento afirmativo.

### *Iniciativas globales*

Sharp está comprometido con la sustentabilidad ambiental y responsabilidad corporativa incluyendo la planeación, diseño, manufactura, distribución y administración de fin de vida del producto. .





# ESPECIFICACIONES DEL MX-C301W

## Especificaciones principales

MX-C301W	Incluye controlador multitarra, HDD de 250 GB con sistema de archivo de documentos, impresión en red PCL6, escaneo en red, RSPF de 50 hojas, dúplex automático, un cajón de papel de 250 hojas y bandeja de alimentación manual de 50 hojas. Se incluye revelador negro y a color.		
Tipo	Sistema de documentos digital multifunción a color para escritorio.		
Pantalla	Panel táctil de matriz de puntos a color de 7" (medida diagonalmente) de 800 x 480 puntos (W-VGA)		
Funciones	Copia, impresión, impresión en red, escaneo en red, archivo de documentos y fax <sup>1</sup>		
Sistema de copia	Transferencia electrostática seca/revelador de componente doble/revelado con cepillo magnético/lamboreo OPC/fusor de rodillo térmico/exposición con LED blanco		
Originales	Hojas y documentos encuadrados		
Tamaño de original máx.	8 1/2" x 14" soportando estándar mexicano 8 1/2" x 13.4"		
Tamaño de copia	Min. 5 1/2" x 8 1/2"		
Velocidad de copia	30/30 ppm ByN/color (8 1/2" x 11")		
Copias múltiples	Máx 999 copias		
Tiempo de primera copia (en segundos)	ByN	Color	
	Cristal de exposición	6.3	7.4
	Alimentador de docs.	7.6	11
Tiempo de calentamiento	18 segundos o menos <sup>2</sup>		
Aumento	25% a 400% en incrementos de 1% (con alimentador de documentos al 25%-200%)		
Alimentación original	RSPF de 50 hojas		
Velocidad de escaneo	Modo de copia: hasta 37 opm (ByN) a 600 x 300 ppp; Hasta 37 opm (color) a 600 x 300 ppp. Escaneo en red: hasta 37 opm (ByN ó color) 200 x 200 ppp. Todos los tiempos se basan en originales carta por una sola cara. Tamaños originales 5 1/2" x 8 1/2" x 14" (13-28 lb. bond)		
Capacidad de papel	Estandar 300 hojas / máx. 800 hojas		
Alimentación de papel	Estandar: (1) cajón para papel de 250 hojas (tamaño carta) y bandeja de alimentación manual de 50 hojas (tamaño carta/oficio/sobre). Opcional: cajón de 500 hojas (tamaño carta)		
Peso y tipos de papel	Cajones de papel: 60 a 120gr. Bond. Otros tipos de papel incluyen papel plano, preimpreso, reciclado, pre-perforado, membretado y a color. Bandeja de alimentación manual: 120gr. Bond a 220gr. Cover (papel pesado), 60-120gr. Bond (papel delgado), 120gr a bond 220gr cover (papel pesado), 45-60gr. bond (sobre Monarch/Com-10). Además papel para etiquetas, salinado, preimpreso, reciclado, pre-perforado, membretado, a color y película OHP.		
Dúplex	Copia e impresión dúplex automático estándar		
CPU	Proceso multitarea de hasta 600 MHz		
Interfaz	RJ-45 Ethernet (10/100/1000Base-T), USB 2.0 (2 puertos host, delantero, trasero, USB 2.0 (1 puerto de dispositivo))		
Memoria	3 GB copia/impresión compartida		
Disco duro	250 GB		
Resolución de copia	Cristal de exposición a color 600 x 600 ppp; ByN: 600 x 600 ppp; RSPF a color 600 x 600 ppp; ByN: 600 x 300 ppp;		
Modos de color	Control de color automático (ACS), modo a todo color, monocromático (ByN)		
Exposición	Modos: texto automático, texto/fotografía, texto/fotografía impresa, fotografía impresa por control, fotografía, mapa, documento de color pálido. Configuraciones: control de exposición automático o exposición manual de 9 pasos.		
Medios tonos	256 graduaciones / 2 niveles (monocromático)		
Funciones de copia	Escanear una vez e imprimir muchas, ordenamiento electrónico, detección de color automática (ACS), detección de papel automática (APS), detección de aumento automático (AMS), cambio de bandeja automática, copia de reserva, desplazamiento de margen, borrado de bordes (sólo para el borde/lado), copia de prueba, construcción de trabajo, fotografía de credenciales, imagen de espejo, inversión blanco-negro, centrado, 2 en 1 / 4 en 1, folleto, repetición de fotografía, archivo de documentos, administración de cuentas, programas de trabajo, fecha / carácter / página / sello.		
Control de cuenta	Hasta 1000 usuarios. Compatible con la autenticación de número de usuario (en el dispositivo), nombre de usuario/contraseña (en el dispositivo) o nombre de usuario/contraseña (en el dispositivo a través del servidor LDAP) para administración de documentos de copia, impresión, escaneo, fax y documentos.		

- 1 Algunas funciones pueden requerir equipo y/o software opcional
- 2 Puede variar según la configuración del producto, configuración de la máquina y las condiciones de operación y/o el medio ambiente.
- 3 El tiempo de transmisión actual variará con base en las condiciones de la línea.

# SHARP

©2014 Sharp Electronics Corporation. Todos los derechos reservados.

## Especificaciones principales (continúa)

Bandeja de salida principal	150 hojas cara abajo (interna)	
Administración de firmware	Flash ROM con local (USB), capacidad de actualización de red y actualización de firmware 1 a N con SRDM (Administrador de dispositivos remoto de Sharp)	
Método de configuración	Administración basada en web con inicio de sesión a nivel de usuario/administrador, clonación (1 a N) con SRDM y panel de acceso frontal remoto	
Servicio/mantenimiento	Acceso al panel frontal remoto, acceso remoto a registros de servicio y conteos de clics	
Funciones de accesibilidad	Ajuste del toque y velocidad de teclas táctiles, tecla cóncava, programas de trabajo, panel frontal remoto, panel de operación (de posiciones) y desactivar el tiempo de espera en la pantalla	
Estandares ambientales	El programa internacional Energy Star MFP (EPA) Ver.2.0, Law on Promoting Green Purchasing®, RoHS (Restricción de sustancias peligrosas) europea	
Energía	100-127 VAC, 50/60 Hz, 12 Amps	
Cons. de energía	Máximo: 1.25 kW	
Peso	Aproximadamente 72.8 lbs. (modelo base)	
Dimensiones	42.9cm (An) x 56.9cm (Pr) x 47.4cm (Al)	

## Sistema de impresión en red

PDL	Compatible con PCL6 estándar, compatible con PostScript®3™, XPS opcional	
Resolución	600 x 600 ppp	
Velocidad de impresión	30/30 páginas en Color y ByN por minuto (8 1/2" x 11")	
Controladores de impresión	Windows Server® 2003-2008, Windows® XP, Windows XP x64, Windows Server x64, Windows Vista®, Windows Vista® x64, Windows® 7 x64, Windows® 8 x64, Windows® 8.1 x64, MAC OS®, OSX (incluyendo 10.4, 10.5, 10.6, 10.7, 10.8, 10.9), todos los PPD de MAC	
Funciones	Impresión en clúster para Windows, ROPM, impresión dúplex, configuración automática, impresión continua, ordenamiento electrónico, impresión dúplex, insertos de transparencias, desplazamiento de margen, rotación de imagen, impresión con omisión de trabajos, retención de trabajos, impresión confidencial, autenticación de usuario, sello de imagen y marcas de agua, sobreposición de forma, insertos de capítulo, intercalado de páginas e impresión de fuentes de códigos de barras (requiere el juego de fuente de código de barras MX-PF10)	
Impresión directa	Tipos de archivos: TIFF, JPEG, PCL, PRN, TXT, PDF, PDF cifrado, PostScript (opcional) XPS; Métodos: FTP, página web, correo electrónico y memoria USB	
Fuentes residentes	80 fuentes de contorno (PCL), 136 fuentes (PS)	
Interfaz	RJ-45 Ethernet 10/100/1000 Base-T, Inalámbrico IEEE802.11 n/g/b y USB 2.0	
Sistemas operativos	Windows Server 2003-2008, 2012, 2012 R2 Windows XP, Windows Vista, Windows 7, Windows 8, 8.1, MAC OS X 10.4, 10.5, 10.6, 10.7, 10.8 Novell® Netware® 3x, 4x, 5x, Sun® OS 4.1x, Solaris® 2x, Unix®, Linux® and Citrix® XenApp 5.0, 6.0, 6.1, (Metaframe, Presentation Server 4, 4.5) y Windows Terminal Services. <sup>1</sup>	
Protocolos de red	TCP/IP (IPv4, IPSEC) SSL (HTTP, FTP), SNMPv3, 802.1x para Windows y Unix. LPR y LPR para UNIX. IPX/SPX® para entornos Novell. EtherTalk®, AppleTalk® para entornos Macintosh®. <sup>1</sup>	
Protocolos de impresión	LPR, IPP, IPPS, PAP, Raw TCP (puerto 9100), FTP y Novell PServer/Printer	
Seguridad de red	Filtrado de dirección IP/Mac, filtrado de protocolos, administración de puertos, autenticación de usuario y administración de documentos. <sup>1</sup>	
Estandares de seguridad	IEEE-2600™ 2008 para dispositivos MFP	

## Sistema de escaneo en red

Modos de escaneo	Estandar: color, monocromático, escala de gris	
Tamaño de original máximo	8 1/2" x 14" por RSPF	
Resolución	600 ppp	
Óptica	600 ppp, 400 ppp, 300 ppp, 200 ppp, 100 ppp	

## Sistema de escaneo en red (continúa)

Formatos de imagen	Monocromático: TIFF, PDF, PDF cifrado, XPS Color: TIFF en escala de gris/a color, JPEG, PDF, PDF cifrado, XPS Fax de internet: TIFF-FX, FIFF-F, TIFF-S <sup>1</sup>	
Compresión de imagen	Escaneo monocromático: Sin compresión, G3 (MH), G4 (MR/MMR) Color/escala de gris: JPEG (alto, medio, bajo) Modo de fax en Internet: MH/MMR (opcional)	
Destinos de escaneo	Correo electrónico, escritorio, FTP, carpeta (SMB), USB, fax de Internet (opcional), fax Súper G3	
Destinos de un solo toque	Hasta 1000 (destinos de escaneo combinados)	
Destinos de grupo	Hasta 500	
Programas	48 (combinados)	
Trabajos máx.	Hasta 94	
Protocolos de red	TCP/IP y SSL (incluye HTTP, SMTP, LDAP, FTP, POP3), SMB, ESMTP y 802.1x.	
Seguridad de red	Autenticación de usuario con LDAP y Active Directory	
Software	Software de administración de documentos de escritorio Sharpdesk® (licencia para 1 usuario)	

## Fax Súper G3 en ByN

Modo de transmisión	Súper G3, G3	
Velocidad del módem	33.6 KBPS <sup>3</sup>	
Métodos de compresión	JBIG, MMR, MR, MH	
Método de escaneo	Simplex con alimentación de hojas, dúplex o libro	
Resolución de transmisión máxima	400 ppp	
Velocidad de transmisión	Aprox. 2 segundos con Súper G3/JBIG4	
Marcado automático	Hasta 10000 (destinos de escaneo combinados)	
Marcado de grupos/destinos	Hasta 500	
Enrutamiento de fax entrante	Reenvío de datos de fax recibido a correo electrónico	
Originales de longitud larga	Hasta 19 1/2" (para transmisión)	
Programas	48 (combinados)	
Memoria	1 GB (compartido)	
Medios tonos	256 niveles	
Funciones	Transmisión en línea rápida, transmisión directa, transmisión/recepción de F-code, rotación de transmisión, enrutamiento de fax entrante, recepción de fax anti-basura, liberación de fax segura, recepción en memoria por agotamiento de papel, remarcado automático, reportes de transacciones de recepción dúplex, reportes de actividad y fax por PC.	

## Equipo opcional

MX-CS11	Bandeja para papel 1 x 500 hojas
MX-PUX1	Kit de expansión XPS (requiere MX-SHP2GXB)
MX-FWX1	Kit de fax interno
MX-PF10	Kit de fuente de código de barras
MX-AMX1	Módulo de integración de aplicación
MX-FR46J	Kit de seguridad de datos
MX-SHP2GXPS	Memoria de expansión XPS (necesario para MX-PUX1)

## Consumibles

MX-C30NTB	Cartucho de tóner negro
MX-C30NTC	Cartucho de tóner cian
MX-C30NTM	Cartucho de tóner magenta
MX-C30NTY	Cartucho de tóner amarillo
MX-C30NVB	Revelador negro
MX-C30NVC	Revelador cian
MX-C30NVM	Revelador magenta
MX-C30NVY	Revelador amarillo
MX-C30NDR	Tambor
MX-C30NHB	Contenedor de recolección de tóner



SHARP CORPORATION MEXICO  
Jaime Balmes # 8 piso 8, Los Morales Polanco  
Mexico DF.  
www.sharp.com.mx

El diseño y las especificaciones están sujetos a cambio sin previo aviso. Sharp, Sharpdesk, My Sharp y todas las marcas comerciales relacionadas son marcas comerciales o marcas comerciales registradas de Sharp Corporation y/o sus compañías afiliadas. Windows, Windows Server y Windows Vista son marcas comerciales o marcas comerciales registradas de Microsoft Corporation. Todas las demás marcas comerciales son la propiedad de sus dueños respectivos. iPhone y iPad son marcas registradas de Apple Inc. Android es una marca comercial de Google Inc.



Impreso en Mexico