

# SHARP®

CARACTERÍSTICAS VERSÁTILES EN UN DISEÑO DE ESCRITORIO COMPACTO



**MX-B201D**



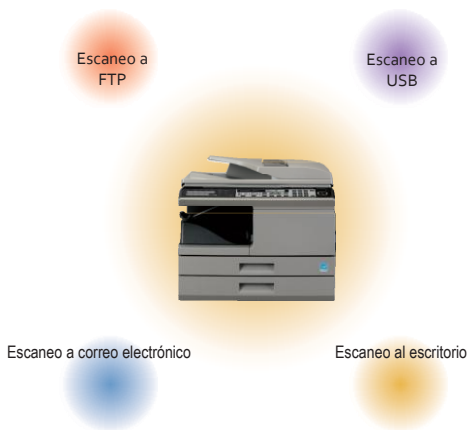
El sistema multifuncional digital Sharp MX-B201D tiene un gran desempeño, pero es de tamaño compacto. Diseñado para oficinas y grupos de trabajo pequeños, el MX-B201D proporciona todas las características necesarias para ambientes de oficinas pequeñas y de ritmo rápido. Con copia/impresión a 20 páginas por minuto y escaneo a PC en color integrado, el flujo de trabajo de su oficina no perderá un instante. Un alimentador de documentos de 50 hojas proporciona escaneo a 2 caras estándar para eficiencia extra, así como impresión y copia dúplex. El sistema económico de consumibles utiliza un sistema de tres componentes que es fácil de reemplazar y económico. Y ya que los negocios nunca se detienen, el MX-B201D ofrece opciones flexibles para agregar envío de fax Super G3, conexión a red y administración basada en red, por lo que estará listo para lo que sea.

#### CARACTERÍSTICAS DE ALTA PRODUCTIVIDAD

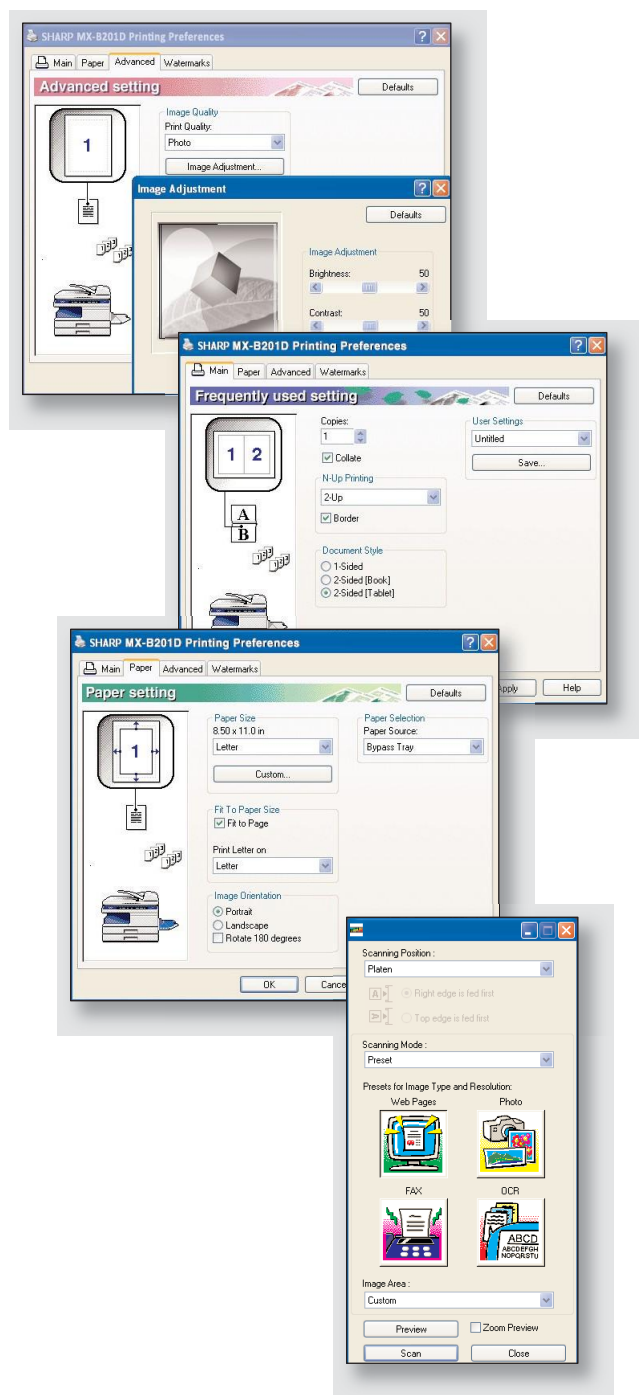
- Impresora/copiadora compacta de 20-ppm con salida de alta calidad a 600 ppp
- El ordenamiento electrónico y el apilado de salida desfasado permite copiar varios juegos rápida y eficientemente
- Alimentador de una sola pasada reversible de 50 hojas con escaneo a PC a 2 caras estándar
- El manejo de papel flexible incluye un suministro de papel de 250 hojas, actualizable a 500 hojas
- La bandeja de alimentación manual multipropósito maneja diferentes tamaños de papel que varían de 8 1/2" x 5 1/2" hasta 8 1/2" x 14" así como sobres, etiquetas y transparencias
- Escanear y enviar documentos a una variedad de destinos para una fácil distribución
- Kit de expansión de red opcional con Ethernet 10/100 base TX, Impresión PCL® 6 en red y escaneo en red
- Kit de expansión compatible con PostScript® 3™ opcional
- Kit de fax Super G3 opcional con 100 destinos de automarcado
- Aumento de 25% a 400% con ocho modos predefinidos para un fácil dimensionamiento de imagen a papel

#### ESCANEO A COLOR INCORPORADO CON SHARPDISK®

Estandarice su flujo de trabajo y aumente la productividad convirtiendo documentos tanto a color como en blanco y negro en archivos digitales que puedan imprimirse, almacenarse o enviarse por correo electrónico. El escaneo es fácil y rápido con el software del Administrador de Botones, una utilidad incorporada que escanea automáticamente sus archivos a Sharpdesk®, Correo electrónico, Fax, OCR, Microsoft Word® u otra aplicación designada. Edite, almacene y comparta archivos escaneados fácilmente con el software de administración de documentos Sharpdesk, ahora compatible con Windows® 7. Y para una funcionalidad aún mayor, sencillamente agregue el Kit de expansión de red opcional para distribuir archivos con escaneo a red cómodo. Comparta los documentos con el Escaneo a FTP, Escaneo a correo electrónico y Escaneo a USB.



# ESTANDARICE EL FLUJO DE TRABAJO DEL DOCUMENTO Y MEJORE LA PRODUCTIVIDAD CON CARACTERÍSTICAS AVANZADAS



## IMPRESIÓN DE ALTA CALIDAD

El MX-B201D de Sharp ofrece una impresionante resolución de 600 ppp para un texto nítido y definido. La impresión USB estándar con compresión JBIG y un controlador de impresión de alto rendimiento comprime automáticamente los archivos de modo que aún los trabajos de impresión grandes se imprimen de manera rápida y eficiente. Con el ordenamiento electrónico incorporado, apilamiento desfasado y dúplex automático, es fácil producir documentos de varias páginas en un instante. Las capacidades de manejo de papel robustas incluyen un alimentador de un solo paso reversible de 50 hojas, suministro de papel estándar de 250 hojas y un cassette de papel de 250 hojas opcional. Y aún más versatilidad con el Kit de Expansión de Red opcional. Con emulación de PCL 6 y Postscript 3 opcional, el MX-B201D puede soportar grupos de trabajos con varias plataformas fácilmente.

## UTILIDADES DE SHARP FÁCILES DE USAR

El software integrado y amigable de Sharp hace que la administración de su MX-B201D se realice sin esfuerzo. Con la Administración de Dispositivos Remotos de Sharp (SRDM), los profesionales de TI pueden administrar remotamente cualquier impresora compatible con SNMP en su red. Diseñado para los usuarios de escritorio, el Monitor de estado de la impresora permite a los usuarios ver las condiciones de la impresora, comprobar el estado del papel y más, todo a través de una interfaz fácil de usar.

## CONTROL DE COPIADO

La configuración de 15 cuentas de usuario le permitirá administrar los registros de copiado, ofreciendo un mejor control sobre los trabajos realizados en su grupo, maximizando su inversión. Haciendo fácil y sencilla su administración.

## CÓMODA ADMINISTRACIÓN BASADA EN INTERNET

Las herramientas de administración en línea de Sharp ofrecen tanto a los usuarios como a los administradores características de ahorro de tiempo, incluyendo la administración del destino de impresión, Diagnóstico remoto por correo electrónico, configuración de dispositivos y más. Una interfaz familiar fácil de usar proporciona controles sofisticados para monitorear el uso de la impresora y administrar las características de seguridad.

# ESPECIFICACIONES DEL MX-B201D

## ESPECIFICACIONES DE COPIADORA

<b>Tipo</b>	Sistema de documentos digital multifuncional de escritorio
<b>Funciones</b>	Copia, impresión, impresión de red, escaneo a PC, escaneo a red, fax1
<b>Sistema de copia</b>	Sistema de transferencia electrostática en seco
<b>Originales</b>	Hojas, documentos encuadernados
<b>Tamaño de original (Máx.)</b>	8 1/2" x 14"
<b>Control de Cuentas</b>	15 cuentas para control de copiado.
<b>Tamaño de copia</b>	Min. 5 1/4" x 8 1/2", Máx. 8 1/2" x 14"
<b>Velocidad de copia</b>	20 ppm (Carta)
<b>Copia continua</b>	Máx. 99 copias
<b>Tiempo de primera copia</b>	8.0 seg. (con CHECK RSPF OPEN apagado), 10.7 seg. (con CHECK RSPF OPEN encendido)
<b>Tiempo de calentamiento</b>	2.0 seg (cuando el modo de ahorro de energía no está activo)
<b>Rango de Zoom</b>	25% a 400% en incrementos de 1% (con RSPF 50%-200%)
<b>Modo de zoom fijo</b>	25%, 50%, 64%, 78%, 100%, 129%, 200%, 400%
<b>Sistema de exposición</b>	Fuente óptica fija, exposición de ranura (placa estacionaria)
<b>Sistema de alimentación de papel</b>	Estándar: Cassette de papel de 250 hojas con alimentación automática y bandeja de alimentación manual de 50 hojas Opcional: Unidad de alimentación de papel de 250 hojas
<b>Sistema de alimentación de originales</b>	Alimentador de un solo paso reversible (RSPF) de 50 hojas/cristal de exposición
<b>Alimentación RSPF</b>	Aprox. 13 originales por minuto (carta/100%/simplex), peso de original 15 a 24 lb. Bond
<b>Tipo de papel</b>	Cassettes para papel: papel bond 15-21 lb. estándar o reciclado Bandeja de alimentación: hasta 50 hojas de papel bond 15-34 lb. estándar o reciclado; postales/sobres (#10 Monarch)/película OHP/etiquetas con alimentación de una hoja 64 MB (compartida)
<b>Memoria</b>	Escaneo: 600 ppp, salida: 600 ppp
<b>Resolución de copia</b>	Modo Foto: 600 x 600 ppp
<b>Modos de exposición</b>	Auto exposición: 600 x 300 ppp (manual 5 pasos)
<b>Escala de grises</b>	256 graduaciones/2 niveles
<b>Funciones de copia</b>	copia de credenciales, ordenamiento electrónico, copia 2-en-1, apilamiento de desfasado, cambio de bandeja automático, desplazamiento de margen, zoom, ajuste memoria variable, apagado automático y copia/impresión dúplex
<b>Capacidad de bandeja de salida</b>	200 hojas (cara abajo)
<b>Apilamiento desfasado</b>	Ordenador de papel estándar (apila juego desfasados en bandeja de salida de 1 pulgada)
<b>Sistema fusor</b>	Rodillo térmico
<b>Sistema revelador</b>	Revelado con cepillo magnético
<b>Fuente de luz</b>	Fuente de luz CCD tricolor (RGB)
<b>Requisitos de energía</b>	100-127 V ca, 50/60 HZ, 8 Amps
<b>Consumo de energía</b>	Máx. 1000W
<b>Condiciones de operación</b>	Temperatura: 50 a 86 grados Fahrenheit, Humedad: 20% a 85%
<b>Peso</b>	41.7 lbs.
<b>Dimensiones</b>	20-3/8" x 18-1/8" x 14-3/4"

## FUNCION DE IMPRESORA CON VELOCIDAD MEJORADA JBIG (ESTÁNDAR)

<b>Emulación</b>	Controlador basado en host Sharp SPLC con compresión JBIG
<b>Velocidad de impresión</b>	20 páginas por minuto (carta) con ROPM
<b>Tiempo de primera impresión</b>	8 segundos (sin tiempo de transferencia de datos; listo)
<b>Resolución</b>	600 ppp
<b>Sistema operativo</b>	Windows® 2000, XP, Vista®, 7, XP x64, Vista® x64, 7 x64
<b>Software</b>	Controlador de impresión, Monitor de estado de impresora
<b>Escanear Uno Imprimir Muchos</b>	Si
<b>Interfaz</b>	Estándar: USB 2.0
<b>Memoria</b>	Compartida
<b>Funciones</b>	Impresión desfasada, monitor de estado, impresión 2-up/4-up, ajustar a página, marca de agua, impresión dúplex

## FUNCION DE ESCÁNER (ESTÁNDAR)

<b>Tipo</b>	Sistema de escaneo a PC a color/monocromático de cabeza plana
<b>Resolución</b>	Básica: 600 x 600 dpi, rango de ajuste 50 – 9600 ppp
<b>Sistema operativo</b>	Windows 2000, XP, Vista, 7
<b>Tipo de original</b>	Hojas/libros hasta tamaño carta/oficio
<b>Método de escaneo</b>	Cristal de exposición o RSPF
<b>Salida</b>	RGB 1 bit u 8 bits/pixel
<b>Protocolo</b>	TWAIN, WIA (Windows XP, Vista, 7)
<b>Interfaz</b>	USB 2.0 (compatible con USB 1.1)
<b>Software</b>	Software de administración de documentos Sharpdesk®, Administrador de Botones, Sharp Composer (un solo usuario)
<b>Destinos de escaneo a PC</b>	Pueden configurarse 6 destinos de escaneo a PC usando el Administrador de Botones
<b>Formatos de archivo</b>	BMP/TIFF/PDF

- 1 Algunas características pueden requerir equipo y/o software opcional.
- 2 La especificación puede variar según la configuración del producto, configuración de la máquina y las condiciones de operación y/o ambientales.
- 3 Con base en la resolución estándar de la Tabla de prueba ITU-T #1. El tiempo de transmisión real varía de acuerdo con las condiciones de la línea.

# SHARP®

©2011 Sharp Corporation México. Todos los derechos reservados.

SHARP CORPORATION MÉXICO  
Av. Jaime Balmes No. 8 Piso 8 Ofic. 803 y 804  
Col. Los Morales Polanco, Tel. 1500 1500  
www.sharp.com.mx  
Impreso en México



## KIT DE EXPANSIÓN DE IMPRESIÓN DE RED PCL66 ESCAÑO (OPCIONAL)

<b>Características</b>	Impresión de red PCL66 y escaneo de red con función de administración basada en red
<b>Memoria estándar</b>	128 MB estándar
<b>Requisitos de PC cliente</b>	Compatible con IBM PC/AT (P3/500 MHz recomendado), 100 MB de espacio disponible en disco duro, y resolución de pantalla de 800 x 600 ppp
<b>Sistemas operativos</b>	Windows 2000, XP, Vista, 7, Server 2003, Server 2008, XP x64, Vista x64, 7 x64, Server 2003 x64, Server 2008 x64, Mac OS® X 10.2 – 10.6
<b>Protocolos de red</b>	TCP/IP, IPV4
<b>Interfaz</b>	RJ45 Ethernet; 10Base-T/100Base-TX
<b>Utilidades</b>	Administración basada en red, Administración NIC, instalador de software integrado, Administrador de Dispositivos remoto (SRDM), Monitoreo de Impresora, Manual en Línea
<b>Emulación de impresión</b>	PCL6/PS3 (opcional)
<b>Velocidad de impresión</b>	20 ppm (carta)
<b>Resolución de impresión</b>	600 ppp
<b>Funciones de impresión</b>	Impresión N-up, ajustar a página, selección automática de papel, impresión de portada (con MX- PK10), marcas de agua, e impresión dúplex
<b>Resolución de escaneo</b>	Hasta 600 ppp
<b>Sistemas operativos para escaneo</b>	Windows 2000, XP, Vista, 7, Server 2003, Server 2008, XP x64, Vista x64, 7 x64, Server 2003 x64, Server 2008 x64, Mac OS® X 10.2 – 10.6
<b>Funciones de escaneo</b>	Escaneo a USB, Escaneo a correo electrónico, Escaneo a Escritorio, Escaneo a FTP y Escaneo a URL
<b>Formatos de escaneo</b>	JPEG/TIFF/PDF
<b>Software de escaneo</b>	Software de administración de documentos Sharpdesk, incluye OCR y Sharp Composer (licencia para 3 usuarios)

## KIT DE FAX SUPER G3 (OPCIONAL)

<b>Velocidad del módem</b>	Super G3 (hasta 33.6 kbps) 3
<b>Tiempo de transmisión</b>	3 segundos 3
<b>Tipo de compresión</b>	MH, MR, MMR, JBIG
<b>Máx. Tamaño de original</b>	Oficio
<b>Resolución</b>	Estándar/Final/Superfina
<b>Memoria</b>	2 MB
<b>Memoria de trabajos</b>	Hasta 50
<b>Marcados de velocidad</b>	18
<b>Marcados rápidos</b>	100
<b>Marcados de grupo/ Difusión</b>	18 grupos/100 destinos

## EQUIPO Y SUMINISTROS OPCIONALES

<b>MX-CS10</b>	Bandeja para papel de 250 hojas
<b>MX-FX12</b>	Kit de Fax Súper G3 (requiere MX-NB11)
<b>MX-NB11</b>	Kit de expansión de escaneo/impresión de red PCL6
<b>MX-PK10</b>	Kit de expansión compatible con PostScript®3 (requiere MX-NB11)
<b>MX-201ABD</b>	Soporte para copiadora (con puerta)
<b>MX-B20NT1</b>	Cartucho de tóner
<b>MX-B20NV1</b>	Revelador
<b>AR-152DR</b>	Tambor OPC
<b>MX-USX1</b>	Sharpdesk Kit de 1 Licencia
<b>MX-USX5</b>	Sharpdesk Kit de 5 licencias
<b>MX-US10</b>	Sharpdesk Kit de 10 licencias
<b>MX-US50</b>	Sharpdesk Kit de 50 Licencias
<b>MX-USA0</b>	Sharpdesk Kit de 100 Licencias

Diseño y especificaciones sujetos a cambio sin previo aviso. Sharp, Sharp OSA, Sharpdesk, My Sharp, y todas las marcas comerciales relacionadas son marcas comerciales o marcas comerciales registradas de Sharp Corporation y/o sus empresas afiliadas. Windows, Windows NT, Windows Server y Windows Vista son marcas comerciales o marcas comerciales registradas de Microsoft Corporation. Todas las demás marcas comerciales son propiedad de sus dueños respectivos.

11/11 • CPD-3860